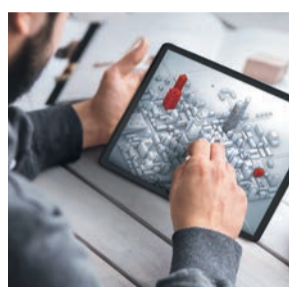


# Roto Inside

Rivista di informazione per partner e clienti | Edizione n° 47 | 4.2021

## Naviga il contenuto in modo interattivo



Il futuro della comunicazione commerciale  
**Benvenuti a Roto City!**

[↗ clicca qui](#)



Deventer, Russia  
**Un partner industriale molto ambito**

[↗ clicca qui](#)



Editorial  
**Intervista a Marcus Sander, presidente della direzione**

[↗ clicca qui](#)



Yawal SA, Polonia  
**In primo piano: elementi costruttivi con ferramenta a scomparsa**

[↗ clicca qui](#)



Guarnizioni Deventer in TPE per finestre in alluminio  
**Il Fraunhofer Institut conferma i valori di conducibilità termica**

[↗ clicca qui](#)



ProVia, USA  
**Crescita con RotoFasco**

[↗ clicca qui](#)



Ampliamento della gamma Roto Patio Lift  
**La ferramenta per alzanti scorrevoli classica**

[↗ clicca qui](#)



Renoven, Spagna  
**Una dinamica collaborazione**

[↗ clicca qui](#)



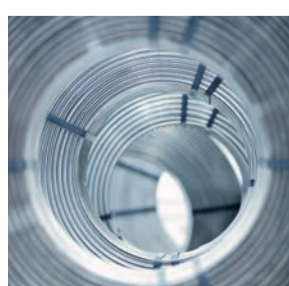
Maniglie per finestre con Roto AVT  
**Per una maggiore igiene**

[↗ clicca qui](#)



Alta tenuta, comodità ed estetica  
**Sistema scorrevole Rehau con Roto Patio Inowa**

[↗ clicca qui](#)



Fornitori selezionati con metodo  
**Consigli degli esperti per l'acquisto**

[↗ clicca qui](#)




Plug & Play con Roto Safe E  
**Facile inserimento del cablaggio**

[↗ clicca qui](#)

[↗ torna al contenuto](#) | 13

# Roto Inside

Rivista di informazione per partner e clienti | Edizione n° 47 | 4.2021



■ **Guarnizioni**  
**Guarnizioni in TPE**  
Il Fraunhofer Institut conferma i valori di conducibilità termica

Pagina 3



■ **Aluvisión**  
**Roto AL + AL Designo**  
– fino a 3.000 mm senza autorizzazione speciale  
– ferramenta certificata ai sensi QM328

Pagine 4 e 5



■ **Tilt&Turn, Sliding**  
**Cosa dicono i clienti**  
Polonia, Stati Uniti, Spagna, Paesi Bassi

Pagine 8, 9, 10 e 11



■ **Door**  
**Plug & Play**  
Roto Safe E: facile inserimento del cablaggio

Pagina 12

## Il futuro della comunicazione commerciale

## Benvenuti a Roto City!

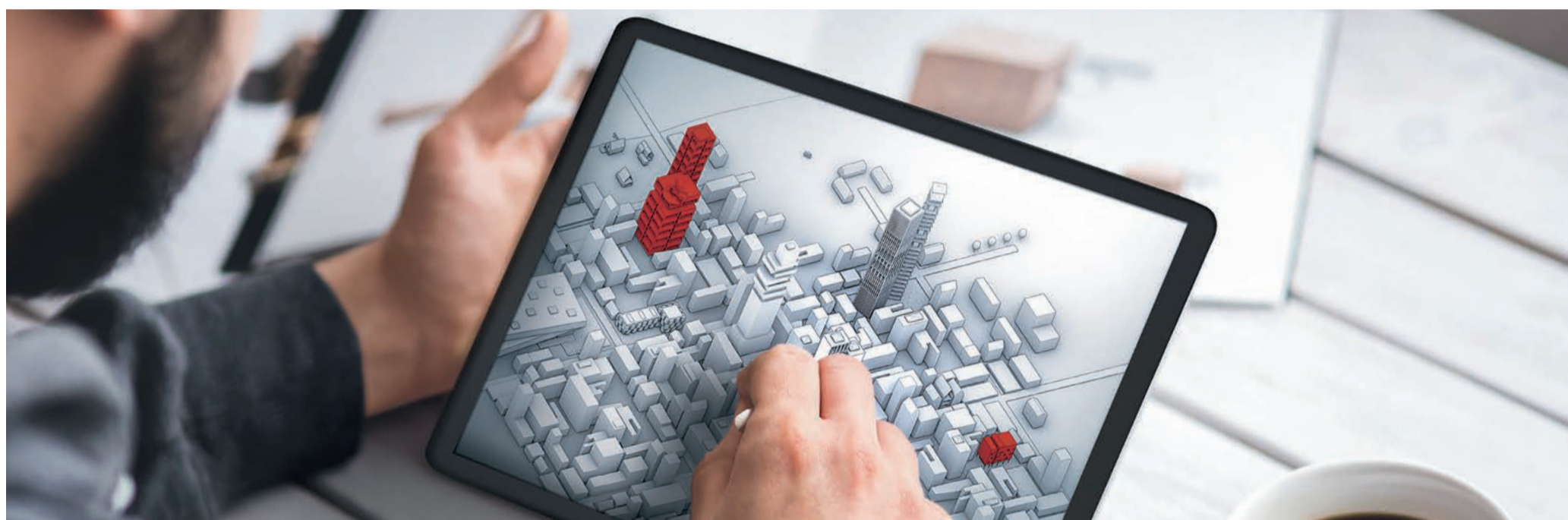


Foto: Roto/pixabay

■ **Azienda** Lo scoppio della pandemia di Coronavirus ha cambiato radicalmente l'economia in tutto il mondo. Nessuna delle difficoltà a essa correlate ha però fermato lo spirito evolutivo e pionieristico di Roto. Al contrario.

Grazie alla digitalizzazione della produzione e del controllo dei processi, promossa già da anni, Roto è riuscita a mantenere la piena capacità di fornitura in tutto il mondo in tutte le fasi della pandemia. Quando la diffusione del coronavirus ha iniziato a rendere rischiosi gli incontri faccia a faccia, l'azienda aveva

**Roto City – entra in un nuovo mondo:** si tratta di un edificio con esigenze speciali come un hotel, un ospedale o un asilo? I visitatori di Roto City possono farsi un'idea del valore aggiunto che soluzioni di ferramenta studiate nel dettaglio sono in grado offrire. In videochiamata, i consulenti specializzati di Roto elaborano insieme ai loro clienti un programma per stabilire come, quando e quali ulteriori informazioni debbano essere fornite loro affinché il progetto possa essere completato con successo.

già implementato un concetto per il trasferimento di conoscenze basato su Internet, Roto E-Learning. Fu subito chiaro che anche il lavoro del reparto vendite doveva essere professionalmente digitalizzato. Era necessario ripensare il processo di comunicazione e di fornitura di servizi in modo che potesse continuare a offrire un pieno valore aggiunto. Un valore aggiunto per i clienti e per tutti coloro che desiderino conoscere Roto.

**Digitalizzazione delle vendite**  
Come possono avere successo la consulenza, l'assistenza e le vendite con un contatto meno

personale e più digitale? Roto è riuscita a trovare risposte intelligenti a questa domanda, e nell'azienda sono molti coloro che con la loro esperienza hanno contribuito a sviluppare uno strumento digitale per le vendite a prova di futuro. È stato così creato un tipo completamente nuovo di piattaforma di comunicazione, Roto City. Dall'inizio dell'anno, gli esperti di Roto Aluvisión sono stati il primo team di vendita a visitare questa città virtuale insieme ai loro clienti. Proprio come in una metropoli del mondo reale, in Roto City si possono trovare edifici di ogni tipo, dalle case unifamiliari agli ospedali, per i quali sono necessari elementi di costruzione moderni. Con la moderna tecnologia delle conferenze a distanza e speciali presentazioni, i responsabili delle vendite Roto, sull'esempio di questi edifici, possono mostrare come porte e finestre siano in grado di soddisfare in modo ottimale le esigenze degli occupanti se si adotta la ferramenta innovativa appropriata.

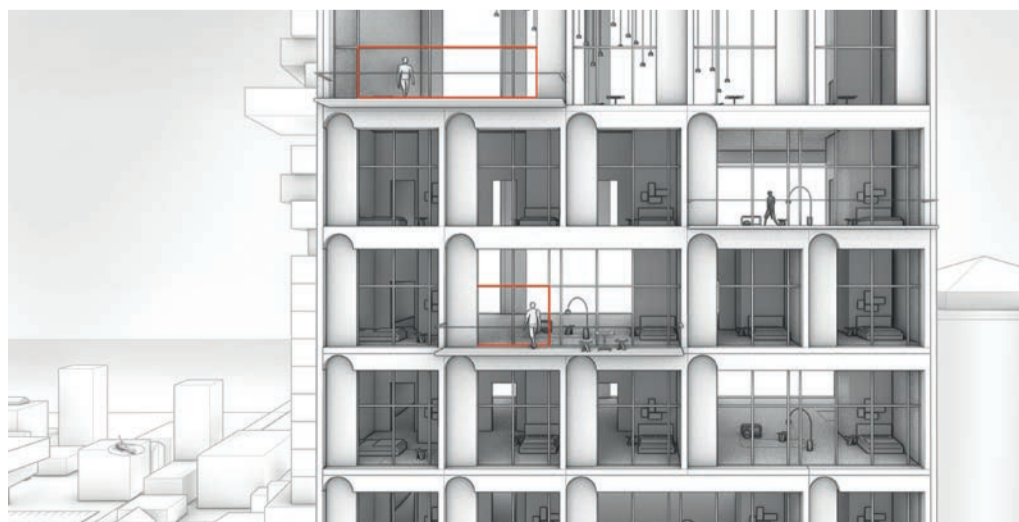
### Un'ulteriore espansione della piattaforma è iniziata

Dopo solo poche settimane di lavoro in Roto City, non ci sono dubbi, secondo gli addetti ai lavori: una visita a Roto City consente un buono scambio con i clienti anche senza considerevoli viaggi e spostamenti. Concentrato sugli obiettivi e animato da grande energia,

un team di progetto sta ora lavorando costantemente all'ulteriore espansione della città virtuale e all'infrastruttura che permetterà al reparto vendite di sostenere i clienti fornendo loro ispirazione e consigli tecnici. Nella sede di Velbert, per esempio, è stato appena costruito un moderno studio di registrazione dal quale i consulenti della clientela possono entrare in contatto con i produttori di finestre di ogni continente. Così sono presenti "in diretta" quando gli esperti discutono e vengono sviluppate nuove soluzioni legate ai vari progetti.

### Innovazione per gli edifici del futuro

I partner di Roto possono quindi affrontare le future attività di costruzione ben equipaggiati e con fiducia, anche in tempi di pandemia. Già oggi possono trovare istruzioni di montaggio, manutenzione e funzionamento, video di installazione e molto altro nel portale multimediale del sito web [www.roto-frank.com](http://www.roto-frank.com). La digitalizzazione del Roto Campus rende possibile l'apprendimento permanente. I referenti dell'ufficio vendite Roto partecipano in modalità digitale alle riunioni riguardanti il team e i progetti con flessibilità e ben preparati. Tutto questo, così come la buona collaborazione tra partner vecchi e nuovi, crea le condizioni per un successo duraturo.



➤ **Informazioni e accesso a Roto City**

<https://ftt.roto-frank.com/int-en/services/roto-city/>

## Saperne di più



Intervista a Marcus Sander, presidente della direzione di Roto Frank Fenster- und Türtechnologie GmbH

**Roto Inside: Secondo il numero di dicembre 2020, il fatturato di Roto Frank Fenster- und Türtechnologie si è attestato allo stesso livello dell'anno precedente. Non era certo un risultato da dare per scontato.**

**Marcus Sander:** In totale, siamo stati effettivamente in grado di chiudere il 2020 con un risultato di fatturato leggermente superiore a quello del 2019. Data la pandemia e la situazione altamente volatile del mercato globale, non era effettivamente scontato. È stato in effetti il risultato del nostro approccio molto agile e flessibile volto a tutelare la salute dei nostri dipendenti, della nostra piena capacità di fornitura in tutti i continenti e delle nostre iniziative a vantaggio dei clienti.

A oggi, nessun collaboratore ha contratto il Coronavirus sul posto di lavoro. Lo stesso può dirsi per tutti gli visitatori della nostra azienda, e questo certamente rispecchia l'efficacia delle misure igieniche e sanitarie che abbiamo adottato in tutti i 15 siti di produzione e in tutte le società di distribuzione.

**Roto Inside: Quali sono le sue aspettative per il 2021?**

**Marcus Sander:** Ci auguriamo un ritorno alla normalità, sia nel lavoro quotidiano che a livello macroeconomico. Tuttavia, siamo cauti nel nostro ottimismo. Cauti per via della pandemia ancora in corso. Dobbiamo seguire le direttive a livello nazionale, che hanno sempre ripercussioni anche sull'economia nazionale e quindi sulle nostre possibilità di azione a livello regionale. Non siamo quindi realmente in grado di valutare gli sviluppi regionali del mercato nel nostro settore, sebbene singoli mercati, come per esempio la Germania, stiano avendo un ottimo sviluppo. Per converso, molti paesi avevano registrato già lo scorso anno un calo delle attività nel settore edile e quindi anche un calo degli ordini.

Contrazioni parziali e ulteriori distorsioni infrannuali del mercato sono probabili strascichi che ci attendono. Proprio all'inizio dell'anno, i prezzi delle materie prime sono nuovamente aumentati in modo sensibile. E anche i costi di trasporto e di logistica sono in costante aumento. Questi sono altri fattori sui quali non possiamo intervenire in alcun modo.

Tuttavia, siamo ottimisti perché possiamo contare sulle prestazioni della nostra azienda e abbiamo iniziato l'anno ben preparati.

**Roto Inside: Cosa significa, avere "iniziato bene l'anno"?**

**Marcus Sander:** All'inizio ho accennato alle nostre iniziative a vantaggio dei clienti. In quest'ottica, anche quest'anno seguiamo due linee di azione: digitalizzazione e innovazione dei prodotti. Ed è proprio in questi due ambiti che siamo partiti ben organizzati. Obiettivo chiaro dei nostri sforzi è quello di creare valore aggiunto per i nostri clienti e partner commerciali.

**Roto Inside: Più concretamente, a quali sforzi si riferisce, nel campo della digitalizzazione.**

**Marcus Sander:** Nel settore produttivo stiamo già lavorando da anni al collegamento in rete delle macchine e alla digitalizzazione di tutta la nostra catena di fornitura. I sistemi di movimentazione senza conducente e i robot collaborativi sono ormai uno standard, nei nostri siti produttivi. Come passo successivo, stiamo progettando, per esempio, un sistema di trasporto autonomo nell'area dello stabilimento. Tutto questo contribuisce alla qualità e alla velocità del nostro processo di produzione e di consegna e viene percepito dai nostri clienti come affidabilità di fornitura.

Un obiettivo della digitalizzazione che esula dal processo di produzione riguarda invece la comunicazione con i clienti. Qui, con Roto City, abbiamo creato la possibilità di una consultazione virtuale del prodotto, orientata ai diversi tipi di edifici e alle esigenze di utilizzo individuali. A gennaio, la nostra divisione Aluvision ha lanciato questo strumento di vendita digitale, che sarà un componente della nostra comunicazione commerciale destinato a durare nel tempo. Roto City non sostituisce una vera manifestazione fieristica e non è in concorrenza con il nostro sito web.

Il nostro e-learning basato sul web e il portale multimediale integrato nel nostro sito sono ulteriori elementi della nostra comunicazione digitale con i clienti e ricevono un'ottima accoglienza in tutto il mondo.

**Roto Inside: Ha parlato del settore della produzione. Cosa sta accadendo qui, in concreto?**

**Marcus Sander:** In questo settore sfruttiamo l'ottimo risultato dello scorso anno per accelerare ulteriormente lo sviluppo di prodotti come Roto Patio Inowa e Roto NX. Quest'anno la ferramenta per ante scorrevoli Patio Inowa ha in serbo, tra l'altro, soluzioni per nuovi formati di anta, dopo che lo scorso anno avevamo già introdotto le funzioni comfort Inowa SoftOpen, SoftClose e SoftStop. Con la nostra ferramenta per ante a ribalta Roto NX eravamo stati in grado di guadagnare quote di mercato e continueremo la penetrazione del mercato anche quest'anno.

Noi non associamo il termine "innovativo" solo a una specifica funzione o a un determinato gruppo di ferramenta: per noi ha a che vedere con il concetto di sistema globale. Questo concetto permette ai nostri clienti di combinare tra loro componenti di singoli sistemi di ferramenta e quindi di produrre diversi tipi di apertura risparmiando tempo e utilizzando un numero ridotto di componenti, comprese le nostre guarnizioni Deventer. La parola chiave è efficienza. In questo modo possiamo garantire una lavorazione economica nella produzione di ogni finestra.

**Roto Inside: Cosa possono aspettarsi i clienti Door quest'anno?**

**Marcus Sander:** Una collaborazione molto stretta, dalla prima idea di prodotto al lancio sul mercato. Con questo obiettivo in mente, all'inizio dell'anno abbiamo formato il team di esperti "Door Innovation".

Dal punto di vista del prodotto, forniremo un supporto ancora più robusto al segmento dei portoncini d'ingresso in alluminio. In collaborazione con rinomati fornitori di sistemi in alluminio e produttori di serramenti leader del mercato, stiamo lavorando per completare gruppi di prodotti quali le cerniere Roto Solid e le serrature per portoncini Roto Safe. Esempi concreti sono l'ulteriore evoluzione della cerniera a scomparsa Roto Solid C per porte con apertura verso l'esterno e le innovazioni riguardo ai profili per le cerniere per portoncini d'ingresso a contrasto e le cerniere cilindriche.

All'interno del gruppo di prodotti serrature per portoncini Roto Safe, ci concentriamo sulla nuova generazione di serrature multipunto con funzionamento meccanico-automatico. Anche qui, ci focalizziamo sulla facilità di montaggio delle serrature per i nostri clienti e, naturalmente, prestiamo attenzione alla loro integrazione nell'intera gamma di serrature per portoncini Roto Safe.

## "Excellence in Production"

# Premio al sistema Roto per la costruzione di utensili e stampi

■ **Azienda** Lo stabilimento di produzione Roto Fenster- und Türtechnologie di Karlsdorf si è attestato tra i primi 10 finalisti del concorso "Werkzeugbau des Jahres 2020", ovvero "Stampista dell'anno 2020" e tra le prime 3 aziende nella categoria "Stampisti interni con meno di 50 collaboratori". Al concorso ha partecipato un totale di 203 aziende.

Il concorso è stato organizzato dal Laboratorio di macchine utensili dell'Università tecnica Rheinisch-Westfälische Technische Hochschule

(RWTH) di Acquisgrana e il Fraunhofer-Institut für Produktionstechnologie IPT. Lo scopo era individuare la migliore azienda produttrice di utensili e stampi del mercato di lingua tedesca.

La partecipazione della Roto Frank Austria GmbH al concorso è stata preceduta da un'ampia raccolta e analisi di dati interni nell'ottica della realizzazione di utensili efficienti. Tra gli aspetti valutati rientravano la pianificazione e il controllo del processo, nonché la riduzione del lead time e dei costi di produzione degli utensili. I dati sono stati confrontati con quelli delle

migliori aziende produttrici di utensili in Europa e in Asia fino a oggi. Tra i risultati di questa analisi che sono stati implementati a Karlsdorf in un tempo molto breve vi è l'investimento in un centro di lavorazione completamente automatizzato per la produzione di componenti per stampi individuali, nonché ulteriori misure di acquisizione digitalizzata dei dati di processo.

**Costruire gli utensili da sé per garantire la qualità**

Con oltre 30 dipendenti, l'officina utensili e stampi di Karlsdorf produce, tra gli altri, utensili

per pressofusione e per stampaggio a iniezione per l'intera rete produttiva Roto Fenster- und Türtechnologie (FTT). Il vantaggio che questo servizio interno offre ai clienti di tutto il mondo è sintetizzato dall'amministratore Christian Lazarevic: "L'uso di utensili di alta precisione unito a un efficiente processo di produzione 4.0 consente di ottenere la migliore qualità con un'estrema affidabilità." Ed è così che dovrà essere e sarà in futuro, anche a fronte di esigenze crescenti dei clienti.

Karlsdorf è lo stabilimento FTT con la più elevata autonomia produttiva al mondo. Circa l'80% delle forniture globali di serrature per porte proviene dal sito di produzione austriaco. Lo stabilimento di Karlsdorf è anche ben attrezzato per la pre-produzione e la produzione speciale di pezzi singoli e di serie molto piccole, spiega Lazarevic. "Con i nostri attrezzisti, la nostra struttura di produzione di stampi e i nostri impianti all'avanguardia, possiamo anche realizzare prototipi in pochissimo tempo. Di conseguenza, i clienti chiedono spesso il nostro supporto nello sviluppo di nuovi prodotti."



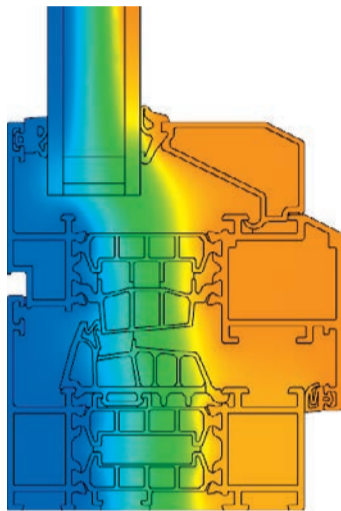
Christian Lazarevic, amministratore di Roto Frank Austria GmbH

## Guarnizioni Deventer in TPE per finestre in alluminio

# Il Fraunhofer Institut conferma i valori di conducibilità termica

■ **Guarnizioni** Di grande importanza per il valore  $U_w$  di una finestra in alluminio è il valore di conducibilità termica delle guarnizioni installate. Da circa un anno, la validità di alcuni valori di conducibilità termica di certi materiali per profili di tenuta che circolano sul mercato è oggetto di una vivace discussione.

Per il calcolo del valore  $U_w$  e la dichiarazione CE, così come per la scelta della guarnizione adatta, le case produttrici di sistemi in alluminio necessitano di dati validi riguardanti i valori di conducibilità termica dei diversi profili di tenuta. Solitamente questi valori vengono derivati da tabelle che elencano valori determinati sulla base di campioni di materiale standardizzati.



Curva della temperatura in una finestra in alluminio

Grafica: BAUWERK, studio di ingegneria per la fisica delle costruzioni e la tecnologia delle finestre, software di simulazione WinISO®

### La densità del materiale influisce sulla conducibilità termica

Nel dibattito tra le società produttrici di sistemi e i singoli produttori di profili di tenuta, l'influsso che la densità dei materiali espansi può avere sulle caratteristiche termotecniche degli elementi strutturali dei profili è attualmente oggetto di discussione. È stato infatti riconosciuto che i valori di conducibilità termica dichiarati pubblicamente per i singoli materiali possono essere raggiunti solo a densità di materiale molto basse. Un materiale altamente espanso non è adatto alla produzione di guarnizioni per finestre funzionali. Roto Inside ha parlato con l'amministratore di Deventer Mike Piqueur riguardo agli sviluppi degli ultimi dodici mesi.

### Roto Inside: Come valuta il dibattito sulla validità delle caratteristiche termotecniche dei profili di tenuta?

**Mike Piqueur:** Questo dibattito è importante per l'industria delle finestre in alluminio. In fin dei conti, nessuno vuole o deve fare affidamento su valori errati. Calcoli effettuati con valori errati di conducibilità termica delle guarnizioni determinano per la finestra un valore  $U_w$  divergente. Questo ha un impatto sulla dichiarazione di prestazione o sul marchio CE. Così le società produttrici di sistemi mettono in discussione la validità dei valori di conducibilità termica che si trovano nelle tabelle di produttori di profili di tenuta come Deventer.

### Roto Inside: Come possono, queste società produttrici di sistemi, proteggere se stesse e i loro clienti da false dichiarazioni CE?

**Mike Piqueur:** Il modo più sicuro sarebbe quello di determinare individualmente il valore  $U_w$  per ogni variante di finestra su un campione. Ma questo è ovviamente irrealistico e insostenibile, vista la diversità dei formati e delle varianti con cui oggi abbiamo a che fare nella pratica. Ecco perché si è consolidato il sistema di calcolo sulla base delle caratteristiche dei componenti organizzate in tabelle. Tuttavia, questa forma di calcolo cosiddetto "automatico" dipende ovviamente dalla correttezza dei valori di partenza delle tabelle.

### Roto Inside: Quando ha saputo che la validità dei singoli valori delle tabelle veniva messa in dubbio?

**Mike Piqueur:** Nella primavera del 2020 i clienti hanno cominciato a porre domande sui valori di conducibilità termica delle guarnizioni in TPE di Deventer. Concretamente, i clienti volevano la conferma da Deventer che i valori di conducibilità termica delle guarnizioni in TPE elencati nelle relative tabelle fossero basati su test condotti su profili di tenuta reali.

Queste domande ci hanno fatto riflettere. Anche perché si trattava del confronto con i valori di un altro materiale. Quindi non solo ci siamo occupati dei valori dei nostri prodotti, ma abbiamo anche messo in discussione i dati riguardanti profili di tenuta realizzati con altri materiali indicati nelle tabelle.



Più sono numerosi gli elementi di finestre installati in una facciata, più il loro valore  $U_w$  è importante per il bilancio energetico dell'edificio.

Foto: pixabay

### Roto Inside: E qual è stata la vostra risposta alla richiesta dei clienti di ottenere dichiarazioni affidabili in merito ai valori di conducibilità termica?

**Mike Piqueur:** I nostri valori erano e sono validi. Ciò nonostante, nel 2020 abbiamo colto le richieste dei nostri clienti come un'opportunità per far controllare nuovamente tutti i valori dal Fraunhofer Institut. I risultati sono stati gli stessi di qualche anno fa.

È importante ed effettivamente logico che, quando si determina il valore di conducibilità termica nell'apparecchiatura di prova, il materiale originale utilizzato per un profilo di tenuta venga esaminato con il grado di espansione originale. Valori validi possono essere determinati solo se viene esaminato un campione prelevato direttamente dalla produzione. Si deve garantire che una guarnizione venga fornita esattamente con la qualità del materiale che è stato testato. Questo è un dato di fatto per Deventer. A questo proposito, possiamo garantire che i valori di conducibilità termica che indichiamo ai nostri clienti sono raggiunti in modo affidabile da ogni guarnizione che forniamo.

### Roto Inside: Quanto sono importanti la guarnizione e il suo valore di conducibilità termica per il valore $U_w$ della finestra?

**Mike Piqueur:** Per la costruzione di finestre in alluminio sono di enorme importanza. Soprattutto il valore di conducibilità termica della guarnizione del telaio, che riduce lo spazio della scanalatura, influisce fortemente sul coefficiente di trasmissione termica dell'elemento finestra. Una guarnizione deve essere flessibile, robusta e altamente isolante allo stesso tempo. Questo si traduce in una grande sfida per la scelta della materia prima e del grado di espansione ottimale del materiale della guarnizione. La densità abituale per le aree espanse di un profilo di tenuta è compresa tra 0,6 e 0,75. Con profili di tenuta altamente sollecitabili e molto durevoli raggiungiamo ancora regolarmente un valore pari allo 0,6, che è ottimo per l'isolamento termico. Per inciso, il Fraunhofer Institut ha dimostrato ancora una volta che il TPE raggiunge generalmente valori di conducibilità termica significativamente più bassi, cioè migliori, rispetto ad altre materie prime della stessa densità disponibili in commercio.

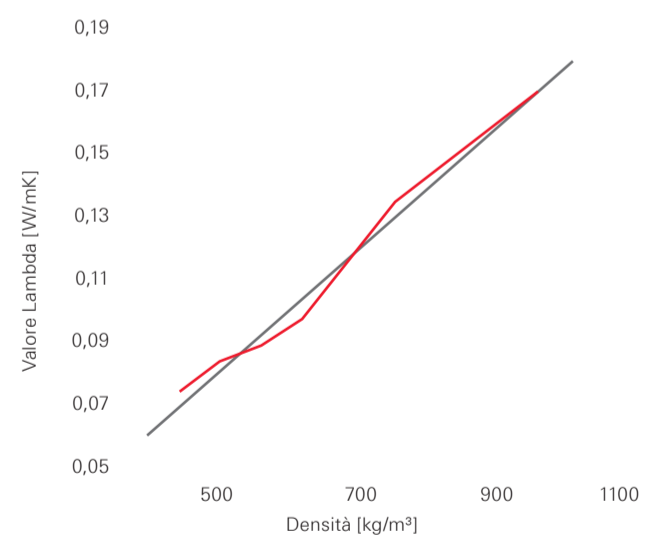
### Roto Inside: È pensabile lavorare con profili di tenuta in materiale espanso di densità inferiore a 0,6 - 0,75 che tendenzialmente potrebbero fornire un valore di conducibilità termica ancora migliore?

**Mike Piqueur:** La risposta a questa domanda è chiaramente no. Abbiamo testato per decenni vari gradi di espansione per i profili di tenuta nell'ambito di progetti specifici per alcuni clienti. Prima o poi si arriva sempre al punto in cui la guarnizione perde la sua forma a causa dell'elevata espansione del materiale. Il settore della costruzione di finestre ha bisogno invece di guarnizioni stabili in modo durevole dal punto di vista dimensionale. Viceversa, per un isolamento termico ottimale non si deve superare una certa densità del materiale.

Grazie alla nostra esperienza nella produzione di guarnizioni in TPE, siamo in grado di estrarre prodotti molto equilibrati per ogni esigenza. Prodotti i cui valori di conducibilità termica sono stati testati e confermati dal Fraunhofer Institut. È così che offriamo sicurezza alle società produttrici di sistemi e ai metalcostruttori. Dati validi e profili di tenuta ad alte prestazioni sono e rimangono il nostro marchio di fabbrica.

Inoltre, sempre più produttori di finestre in alluminio riconoscono un altro punto di forza delle guarnizioni in TPE Deventer: possono essere separate dall'alluminio senza lasciare residui, sostenendo in tal modo il settore nell'impegno a riciclare i componenti in alluminio in modo corretto. Con profili in alluminio e guarnizioni in TPE si ottengono quindi elementi costruttivi particolarmente sostenibili.

Rapporto densità/conducibilità termica



— Guarnizione Deventer in TPE espanso  
— Relazione tra densità e conducibilità termica nel TPE



Mike Piqueur, amministratore Deventer Profile GmbH

## Ampliamento della gamma Roto Patio Lift

# La ferramenta per alzanti scorrevoli classica per tutte le applicazioni

■ **Alluminio** La qualità Roto dei sistemi alzanti scorrevoli è richiesta a livello internazionale. La gamma di ferramenta Patio Lift è stata quindi recentemente ampliata con numerosi componenti, principalmente per la costruzione di elementi in alluminio. Questo "classico" si presenta ora con nuove varianti e prestazioni ulteriormente migliorate.

Oggi i produttori di porte scorrevoli in alluminio hanno a disposizione una vasta gamma di sistemi di profili. Dopo il recente ampliamento, la gamma di ferramenta Patio Lift può essere combinata con la maggior parte di essi. In questo modo i produttori possono soddisfare le diverse esigenze dei loro clienti in termini di design e facilità d'uso con una certa flessibilità.

### Tre soluzioni per i profili Slim

Oltre alle collaudate versioni standard di Patio Lift, adatte ad ante fino a 400 kg di peso, Roto offre ora anche tre soluzioni per i profili Slim. La bassa profondità di incasso dei componenti di ferramenta sviluppati a questo scopo permette l'uso di profili con larghezze in vista ridotte. Per i profili Slim sono disponibili tre varianti, adatte alla produzione di ante di peso fino a 150, 200 o 400 kg.

### Nuovo cremonese

In opzione è disponibile il nuovo cremonese DesignLocking per un maggiore comfort e una migliore estetica. Le sue caratteristiche: un incontro a filo con il telaio e un nottolino di chiusura alloggiato nel cremonese che non sporge nell'apertura. Poiché l'incontro è inserito e avvitato nel telaio, a seconda del profilo talvolta il lavoro di fresatura diviene totalmente inutile, consentendo di risparmiare tempo nella produzione.

### Per ante di altezza fino a 3.100 mm

Il portfolio di cremonesi Patio Lift, particolarmente facili da installare, consiglia questa ferramenta per alzanti scorrevoli per un'ampia gamma di formati di porte e finestre con altezze dell'anta da 1.000 mm a 3.100 mm. I cremonesi sono predisposti di serie per accogliere i cilindri. Nelle varianti per elementi con un peso dell'anta superiore a 300 kg sono integrati di serie ammortizzatori per evitare il contraccolpo incontrollato della maniglia.



Meccanismo DesignLocking

Roto Patio Lift Slim: adatto a profili con larghezze in vista ridotte



Roto Patio Lift: la solida ferramenta per tutti i comuni profili in alluminio per sistemi alzanti scorrevoli  
Foto: Roto/AdobeStock



Carrello opzionale in acciaio inossidabile Plus

### Gamma completa di accessori

Le maniglie Roto Line coordinate a Patio Lift possono essere rivestite secondo le esigenze del cliente. È inoltre disponibile un'ampia gamma di accessori, tra cui, per esempio, un perno di chiusura opzionale per la microventilazione, un incontro a pavimento in combinazione con un gancio integrato nel carrello per lo schema C e – come ulteriore sicurezza – un paracolpi che frena l'anta scorrevole nella direzione di apertura. Se lo si desidera, il logo del produttore di finestre può essere inserito nei cremonesi per mezzo di una infoclip.

### Nuovi carrelli

Anche i carrelli Patio Lift sono stati ulteriormente migliorati. I cuscinetti a sfera in acciaio inossidabile di alta qualità e i rulli a bassa usura realizzati in plastica speciale assicurano silenziosità e funzionamento stabile a lungo termine. Rispetto alla versione standard (Classe 5 secondo DIN EN 1670 e EN 13126), la versione in acciaio inossidabile Plus offre anche una maggiore protezione dalla corrosione, per esempio per l'uso in regioni costiere.

Di serie, la ferramenta per alzanti scorrevoli Patio Lift è adatta ad ante di peso fino a 200 kg. La capacità di carico può essere aumentata fino a 400 kg con un kit di carrelli aggiuntivi. Un supporto del carrello per le varianti standard Lift 300 e Lift 400 riduce la pressione esercitata dall'anta chiusa sui rulli di scorrimento. Questo accorgimento favorisce l'elevata durata del sistema.



➤ **Roto Patio Lift: la ferramenta per l'impiego versatile nei sistemi alzanti scorrevoli**

<https://bit.ly/2JDVYh7>

## Roto AL e Roto AL Designo

# Fino a 3.000 mm senza autorizzazione speciale

■ **Alluminio** Le nuove istruzioni di installazione per Roto AL o Roto AL Designo mostrano una gamma di applicazioni ampliata: le ante fino a 3.000 mm di altezza possono ora essere fabbricate senza autorizzazione speciale utilizzando la collaudata ferramenta della gamma Aluvison.

Già l'anno scorso i produttori di finestre hanno beneficiato dell'ampliamento della gamma di applicazioni del sistema di ferramenta Roto AL. Questo sistema aveva superato con successo i test necessari già all'inizio del 2020. Dall'inizio del 2021 è ormai chiaro: anche con il lato cerniera a scomparsa AL Designo è possibile offrire e produrre ancora più formati di anta senza la necessità di un'autorizzazione speciale.

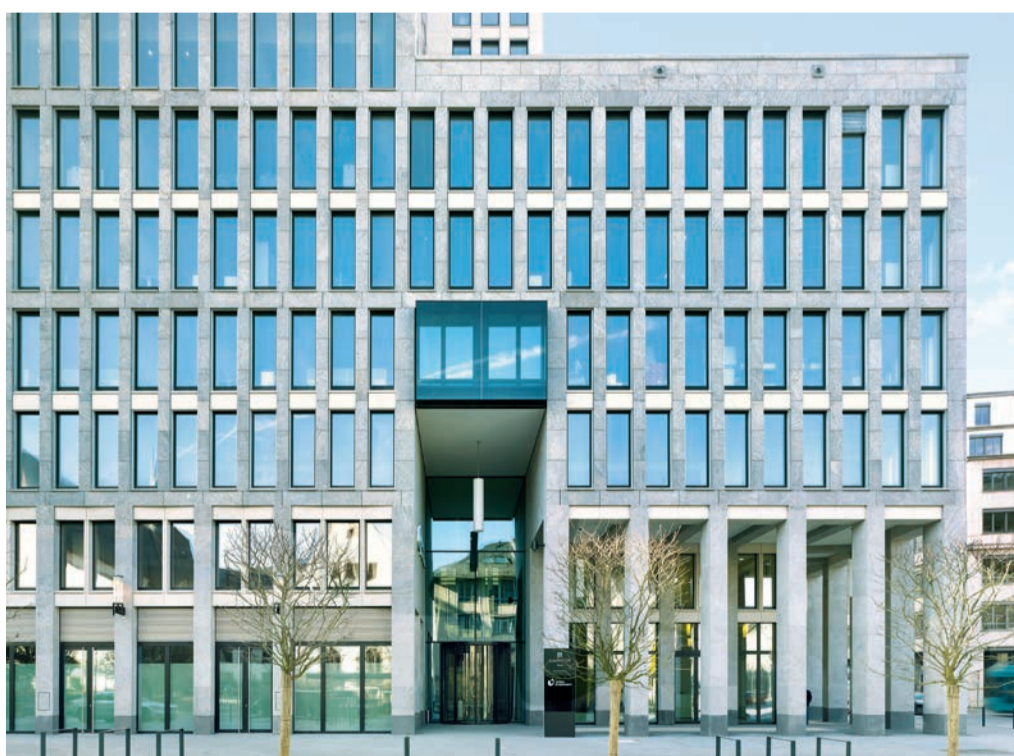
### I test tecnici supportano la produzione di finestre in linea con le moderne tendenze

La tendenza verso finestre e portefinestre in alluminio molto alte prosegue immutata. Per questo motivo, Roto ha dato avvio a test con configurazioni di ferramenta della gamma Roto AL e Roto AL Designo per ante fino a 3.000 mm di altezza. Dopo avere completato con successo le serie di test corrispondenti,

sono state ampliate le istruzioni di installazione delle gamme Roto AL e Roto AL Designo. Ora i produttori di finestre possono offrire ancora più formati diversi di finestre senza dover attendere un'autorizzazione speciale.

### Consulenza su misura per ancora più flessibilità

Nel caso in cui debbano essere offerti elementi con un'altezza superiore a 3.000 mm, Roto Aluvison continuerà ad assistere i produttori di finestre anche in futuro con dichiarazioni rapide e vincolanti sulla fattibilità e con i necessari test o autorizzazioni speciali. "Naturalmente siamo sempre impegnati ad ampliare ulteriormente il settore di applicazione di Roto AL con componenti standard. Tuttavia, rimane il fatto che siamo anche il partner giusto da contattare quando non è possibile produrre una finestra con una delle soluzioni standard fornite nelle istruzioni di montaggio, perché siamo in grado di fornire consulenza", sottolinea il responsabile di prodotto, Matthias Kosog. "Roto funziona sempre! Lo dimostriamo quasi quotidianamente con soluzioni su misura che permettono ai produttori di finestre di soddisfare anche le richieste più insolite dei clienti."



Ante di altezza fino a 3.000 mm: la domanda è in crescita



➤ **Panoramica dei lati cerniera per finestre in alluminio**  
[www.roto-frank.com/it/roto-al](http://www.roto-frank.com/it/roto-al)

## Ferramenta per anta battente e anta ribalta Roto Aluvision

# Assortimento completamente certificato ai sensi QM 328

■ **Alluminio Roto dà ancora una volta prova della massima qualità dei suoi prodotti: tutti i segmenti di ferramenta per anta battente e anta ribalta per finestre in alluminio sono stati appena certificati dall'ift Rosenheim ai sensi QM 328 secondo l'ultima versione della norma.**

Le ferramenta per anta ribalta AL 300, AL e AL Designo raggiungono comunemente e in modo esauritivo la classe H3 per il funzionamento continuo e la classe 5 di resistenza alla corrosione. Di conseguenza, Roto Aluvision è il primo fornitore a operare sul mercato con una gamma di prodotti completamente certificati.

Come la ferramenta in appoggio, compresi i pesanti lati cerniera fino a 300 kg, anche la ferramenta a scomparsa AL Designo è stata sottoposta ai test di funzionamento continuo secondo le norme EN 13126-8 e EN 1191

in tutte le classi di peso fino a 180 kg compresi, soddisfacendo anche i requisiti della più elevata classe di funzionamento continuo, H3 (20.000 cicli). La sua resistenza alla corrosione corrisponde alla classe 5 secondo la norma DIN EN 1670, ed è stata dimostrata con un test di 480 ore di esposizione continua a nebbia salina.

### Cambiare è facile

Se una società produttrice di sistemi ha intenzione di passare a Roto o se deve aggiungere alla sua gamma i sistemi di ferramenta AL e AL Designo, ciò può avvenire senza problemi. I rapporti esistenti riguardo alle prove iniziali di tipo per le finestre condotte ai sensi della norma DIN EN 14351-1 rimangono infatti validi a due condizioni. Prima condizione: si passa a una ferramenta con certificato ift ai sensi QM 328, vale a dire, per esempio, a una gamma di ferramenta per anta battente e anta

ribalta di Roto. Seconda condizione: per il sistema di finestre viene dimostrata una qualità di finestra uguale o migliore del sistema di finestra precedente nel quadro di un test di confronto specifico condotto su un banco di prova calibrato. Roto offre ai suoi clienti la possibilità di far sottoporre le finestre al test corrispondente presso il Centro Internazionale di Tecnologia (ITC) di Leinfelden-Echterdingen.

### Il meglio come standard

“La certificazione QM 328 per tutte le configurazioni di anta battente e anta ribalta di Aluvision è un'ulteriore prova che l'impegno di Roto per la qualità definisce nuovi standard. Roto offre anche ai produttori di finestre in alluminio e alle società produttrici di sistemi niente di meno che la massima affidabilità e la migliore qualità funzionale”, spiega Matthias Kosog, Product Manager Tilt&Turn della divisione Roto Aluvision.

I nuovi componenti sono sempre testati internamente a Roto. Dall'istituzione della QM 328, le prove sono state effettuate anche esternamente ai sensi di questa prova di conformità. “La rinnovata certificazione da parte dell'ift fornisce quindi anche la dimostrazione della solidità delle procedure di prova adottate dalla nostra azienda”, sottolinea Kosog. “Con le gamme AL e AL Designo i nostri clienti possono essere certi di ricevere la massima qualità e allo stesso



➤ **Il Centro Internazionale di Tecnologia (ITC) di Leinfelden-Echterdingen: panoramica dei test meccanico-tecnologici**

[www.rot-frank.com/en/itc](http://www.rot-frank.com/en/itc)

## Maniglie per finestre con Roto AVT

# Per una maggiore igiene

■ **Alluminio Gli installatori delle gamme di ferramenta per anta ribalta Roto AL o Roto AL Designo possono ordinare le maniglie per finestre Roto Line e le maniglie tipo cremonese con un rivestimento antimicrobico e resistente ai raggi UV.**

Questo rivestimento è denominato Roto AVT, dove AVT sta per “Antiviral Technology”, e ha dimostrato di essere ampiamente efficace contro virus, batteri e funghi che potrebbero aderire a una maniglia. Roto AVT li rende inattivi e quindi innocui. Il rischio di infezione da striscio e di innesco di nuove catene di infezione è quindi significativamente ridotto.

### Rivestimento su ordinazione

“Soprattutto per gli ospedali e le case di riposo, ma anche per altri edifici pubblici, c'è una crescente domanda di prodotti con superfici in grado di inattivare gli agenti patogeni come batteri e virus”, afferma il Dott. Gregor Stößler, responsabile Tecnologia delle superfici in Roto Frank Fenster- und Türtechnologie. Vista la grande rilevanza delle strutture in metallo nell'arredamento degli istituti di cura e degli edifici pubblici, Roto ha cercato un modo per poter offrire rapidamente e su ordinazione maniglie per finestre e cremonesi in qualsiasi colore e superficie con rivestimento antivirale, inizialmente per le finestre in alluminio. Con Roto AVT è stata individuata la tecnologia adatta.

### Tre volte efficace

Roto AVT è trasparente, viene applicato in uno strato sottile ed è appena percepibile al tatto. Il rivestimento crea una superficie non porosa e molto dura che produce il cosiddetto effetto loto. La membrana idrofila di un involucro virale, così come sostanze organiche, umidità e altre impurità, trovano grande difficoltà ad aderire alla superficie. Roto AVT, però, non solo facilita la pulizia e la disinfezione delle maniglie delle finestre, ma conferisce loro un effetto antibatterico, fungicida e virucida.

Roto AVT ha anche dimostrato di essere altamente efficace contro i virus avvolti, a cui appartengono le famiglie dei virus dell'influenza (H1N1) e del COVID-19 (SARS-CoV-2). I principi attivi ancorati alla maniglia aggrediscono l'involucro virale. L'involucro diventa poroso e il virus viene inattivato. In questo modo, Roto AVT impedisce la trasmissione di virus ad altre persone anche tra i cicli di pulizia e disinfezione.

### Più protezione per più tempo

I test effettuati in un centro di prova certificato hanno dimostrato che l'efficacia antivirale e antibatterica di Roto AVT è molto duratura e resta inalterata anche se la maniglia della finestra viene usata molto spesso. “Rivestimenti simili sono utilizzati negli ospedali su attrezzature sanitarie, telai di letti e dispositivi medici”, spiega Matthias Nagat, responsabile per la commercializzazione degli assortimenti e l'adattamento dei prodotti Roto Aluvision. “Tutti i gruppi di componenti Roto con questo nuovo rivestimento possono quindi essere utilizzati con buona coscienza anche per finestre destinate a locali con elevati requisiti igienici.”

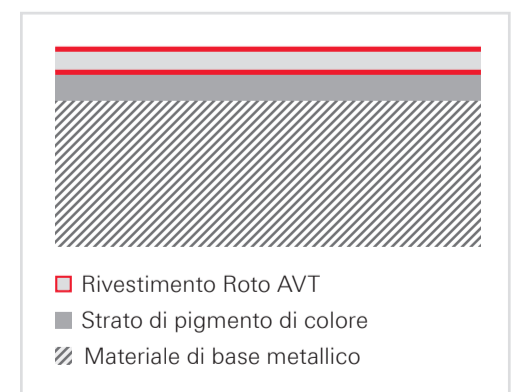
In caso di decisione di acquisto, i produttori di finestre ricevono un certificato da unire alla propria documentazione che conferma l'efficacia del rivestimento, applicato a un costo aggiuntivo, per un massimo di tre anni. Se viene stipulato un accordo quadro per l'acquisto di determinate quantità, è possibile applicare sulle maniglie delle finestre una dicitura che informa gli utenti riguardo alla presenza della superficie speciale sulla maniglia.

### Disponibile da subito

I produttori europei di finestre in alluminio possono già da ora ordinare le maniglie per finestre e le maniglie tipo cremonese Roto Line con rivestimento Roto AVT allo stesso modo in cui ordinano un colore speciale. Il tempo di consegna per gli ordini speciali è di quattro settimane. Stipulando un accordo quadro,



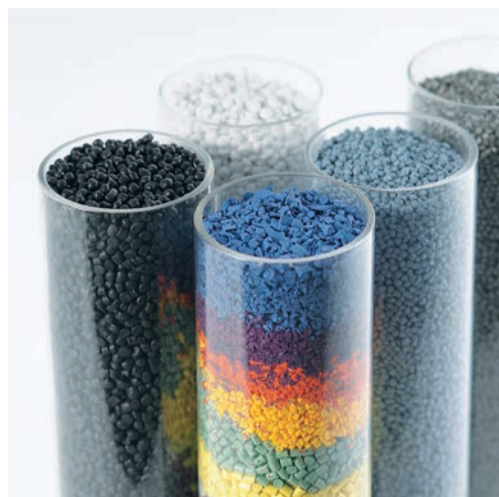
Maniglie per finestre Roto Line con Roto AVT: valore aggiunto negli ambienti con elevati requisiti igienici



Roto AVT con effetto loto: altamente efficace anche contro virus avvolti, tra cui le famiglie dei virus dell'influenza (H1N1) e del COVID-19 (SARS-CoV-2).

## Fornitori selezionati con metodo

## Consigli degli esperti per l'acquisto



Roto sottopone a un severo esame tutti i fornitori di materiali. L'attenzione si concentra sull'affidabilità della qualità del prodotto e sulla capacità di fornitura a lungo termine.

**Azienda** "Un'azienda vale solo quanto valgono i fornitori che sceglie, specialmente in una situazione economica globale volatile come quella causata dalla pandemia di Coronavirus", sostiene Harald Böhm, responsabile degli acquisti strategici in Roto. In Roto Inside, Böhm condivide le sue conoscenze con tutti coloro che all'interno di un'azienda sono responsabili degli acquisti e degli approvvigionamenti.

Da più di 20 anni, Harald Böhm e i suoi colleghi acquistano il materiale che viene trasformato in ferramenta o serrature negli stabilimenti di tutto il mondo. "Si tratta di creare una partnership efficiente con i nostri fornitori. In questo senso, non siamo diversi dai produttori di finestre che comprano da noi", spiega. "Se vuoi vendere prodotti di qualità elevata costante, hai bisogno di buoni fornitori e di linee guida chiare per la loro scelta."

#### Controllo dei fornitori

Per tutti gli acquisti esiste un processo di approvazione della qualità ben definito, che comprende anche test condotti presso il Centro Internazionale di Tecnologia (ITC) di Leinfelden. "Nel Centro non eseguiamo solo test classici secondo RAL, ma anche secondo i requisiti validi in altri mercati internazionali", spiega Böhm. Tuttavia, prima che i prodotti dei fornitori siano testati con schemi sperimentali a volte impegnativi e dispendiosi, il rispettivo produttore deve superare una verifica completa condotta da Roto nell'ambito del controllo dei fornitori.

In questo contesto, l'efficienza e le possibilità future di un potenziale fornitore sono valutate in base a più di venti criteri. Gli esaminatori prendono in considerazione, per esempio,

l'autonomia produttiva dell'azienda, la sua gestione delle materie prime e dei materiali, la qualità degli strumenti, lo stato degli impianti di produzione, le attrezzature e i laboratori di prova. Böhm raccomanda espressamente questo esame molto approfondito e sistematico dei fornitori anche agli installatori di prodotti semilavorati, come i fabbricanti di finestre che acquistano, per esempio, la ferramenta.

#### Audit delle prestazioni

"Quando pianifichiamo l'introduzione di nuovi prodotti e sistemi, come Roto NX, i fornitori che potrebbero essere coinvolti vengono controllati in modo completo secondo una struttura che è sempre la stessa", spiega Böhm a questo proposito. Vengono così effettuati audit in loco per determinare ciò che un produttore ha da offrire a Roto e quindi ai serramentisti di tutto il mondo. Per i produttori tedeschi si tratta di una procedura abbastanza normale, secondo Böhm. All'estero, la situazione è invece spesso diversa.

**"In tutto il mondo Roto è 'german made', anche grazie ai controlli approfonditi condotti sui fornitori."**

I fornitori di Roto sono infatti oggetto di audit e di procedure di qualifica secondo le norme tedesche anche nei paesi in cui una tale procedura non è ancora prevista dalle norme nazionali.

#### Analisi di fattibilità

Se per un sistema di ferramenta sono necessari e vengono acquistati componenti completa-

mente nuovi, il controllo del fornitore inizia con un'analisi di fattibilità. "Naturalmente, grazie alla nostra esperienza pluridecennale nella produzione industriale di ferramenta, possiamo valutare abbastanza bene ciò che è fattibile con una tecnologia consolidata", ammette Böhm. "Sappiamo anche quali attività possono risultare problematiche persino per i fornitori più esperti. Questo però non cambia i requisiti di qualità richiesti ai fornitori." In questo senso, Roto è un interlocutore tanto esigente quanto interessante per i fornitori.

Böhm consiglia di richiedere un'analisi di fattibilità professionale a qualsiasi azienda che venga ritenuta in grado di offrire una soluzione a un problema. Il risultato di questa analisi deve essere presentato per iscritto dal fornitore e potrebbe dare luogo a un contratto giuridicamente vincolante:

**"Roto ha accordi contrattuali con i suoi circa 100 fornitori chiave."**

Molto al di sopra dello standard del settore il tipo e le dimensioni del controllo dei fornitori di Roto vanno chiaramente al di là di ciò che i produttori dell'industria della ferramenta e delle finestre praticano in media oggi, spiega Böhm. "Siamo molto più critici di altri. Questo è quanto ci segnalano i fornitori. Ma sappiamo che nel medio termine questo ci rende più veloci e migliori, in quanto possiamo evitare lunghe catene di continue prove ed errori." In questo senso, Roto fa suo il motto "Fallo bene subito!"

#### Sicurezza dei processi

Durante il controllo viene verificata nel dettaglio anche la sicurezza dei processi del fornitore. In fin dei conti, occorre assicurarsi che la qualità definita delle merci o delle materie prime da fornire sia garantita non solo per un breve periodo di tempo, ma a lungo termine. Per soddisfare questo requisito, occasionalmente Roto impone al fornitore pratiche di controllo e prescrive gli strumenti di misura con cui rilevare e documentare la qualità della produzione.

#### Dal 2020 maggiore attenzione all'importanza sistemica

Una novità dell'anno scorso è stata l'aggiunta di una valutazione supplementare e particolarmente approfondita delle condizioni economiche dei cosiddetti fornitori "di importanza sistemica." "Abbiamo analizzato in dettaglio quali fornitori non potremmo sostituire a breve o medio termine se dovessero cessare le loro attività o diventare insolventi", spiega Böhm. Il gruppo di aziende identificate in questo processo è stato monitorato molto attentamente dall'estate del 2020. Roto controlla mensilmente gli indicatori economici più importanti, nello stesso modo in cui vengono rilevati anche dalle grandi agenzie di segnalazione del credito. "Abbiamo anche scambi telefonici regolari con questi fornitori riguardo, per esempio,

all'impatto delle misure di protezione dal Coronavirus sulla produzione."

Qualità del prodotto affidabile a lungo termine Per molti anni e anche in tempi di crisi, una chiara direttiva della direzione per il reparto Acquisti Roto è stata quella di assicurare l'affidabilità a lungo termine della qualità del prodotto attraverso lo sviluppo dei fornitori. Ogni mese, gli stabilimenti di tutto il mondo misurano l'andamento delle prestazioni dei fornitori in termini di qualità dei prodotti e delle consegne secondo standard definiti e uniformi. "Se la qualità, l'affidabilità o il servizio iniziano a diminuire, interveniamo molto rapidamente per prevenire problemi successivi e ridurre al minimo i rischi in termini di qualità per i nostri clienti." Ma se tutto procede bene e quindi secondo i piani, Roto è tra i clienti più fedeli e affidabili dei propri fornitori.

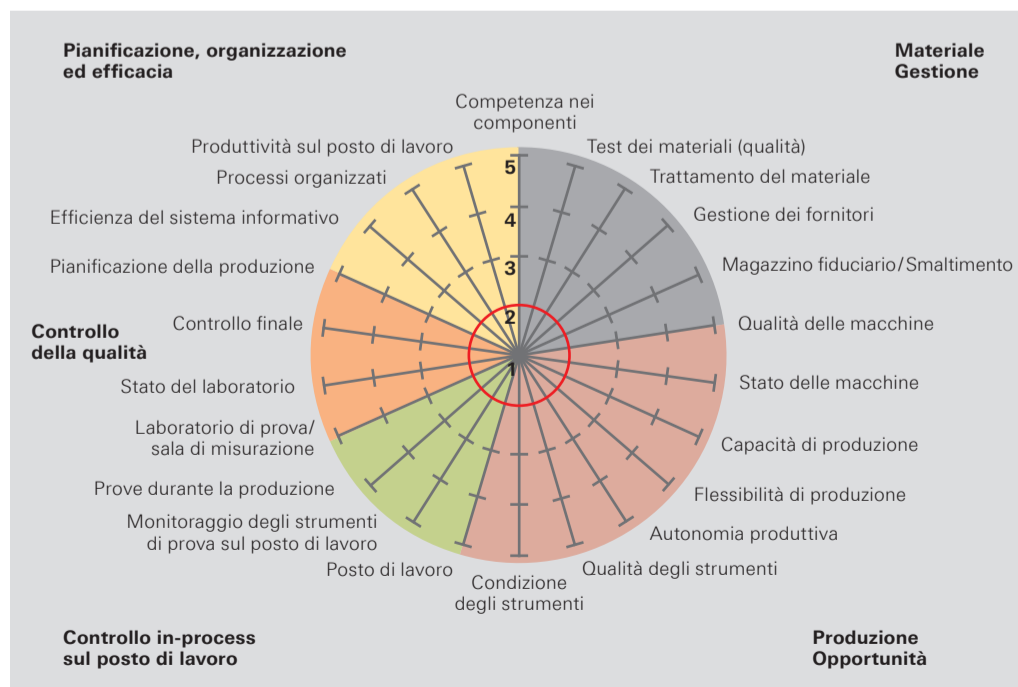
**"La vera sfida è produrre alta qualità a prezzi competitivi."**

Per questo, l'ispezione, la selezione e la gestione dei fornitori sono prese molto sul serio in Roto. Il risultato è che materiali, componenti e servizi oggi soddisfano gli obiettivi di Roto quasi al 100%. Nel corso degli anni, anche presso i fornitori i processi di garanzia della qualità sono diventati sempre più naturali, solidi e quindi accessibili – un valore aggiunto misurabile per i clienti Roto.

#### L'impegno è decisivo

Böhm così sintetizza la sua esperienza professionale pluriennale nel settore degli acquisti: "L'allineamento strategico della struttura dei fornitori è un presupposto fondamentale perché un'azienda possa ottenere una qualità convincente del prodotto. Se un fornitore non è solido, alla lunga costa un sacco di soldi."

Signor Böhm, ha un segreto da svelare, per riuscire a scegliere il fornitore giusto? "Data per assodata una qualità convincente del prodotto, allora vale la regola di valutare l'impegno del proprio interlocutore e la qualità dell'organizzazione della sua azienda. Se entrambi questi aspetti convincono, allora il continuo sviluppo della qualità del prodotto ai massimi livelli può essere garantito anche a lungo termine."



Roto valuta le prestazioni dei potenziali fornitori sulla base degli stessi criteri unitari a livello internazionale. Nell'ambito del controllo dei fornitori, gli esaminatori Roto prendono in considerazione, per esempio, l'autonomia produttiva del fornitore, la sua gestione delle materie prime e dei materiali, la qualità degli strumenti, lo stato degli impianti di produzione, le attrezzature e i laboratori di prova.



Harald Böhm, responsabile Acquisti strategici, Roto Frank Fenster- und Türtechnologie GmbH

## Roto Door

# Un nuovo team per un servizio ai massimi livelli

■ **Azienda Roto potenzia il servizio per i produttori di porte: specialisti esperti provenienti dal settore delle vendite e della gestione dei prodotti formano il nuovo team di esperti Door Innovation. Insieme assisteranno le società produttrici di sistemi e i produttori di porte nello sviluppo dei prodotti e accelereranno i processi di innovazione centralmente in Roto.**

La responsabilità generale dell'attività del nuovo team di esperti di Door Innovation è di Chris Dimou. Come presidente Roto Americas, è stato a lungo membro del team dirigenziale di Roto Fenster- und Türtechnologie. Nel recente passato, ha anche assunto il controllo centrale di vari processi di commercializzazione a livello internazionale. Il 1° gennaio è stato nominato direttore dei mercati internazionali Door & Door Innovation. Dal punto di vista operativo, Tom Vermeulen, in qualità di responsabile delle vendite Door & Door Innovation, dirige il lavoro di esperti colleghi e gestisce la collaborazione tra i progettisti e i product manager di Roto e i produttori di porte e le società produttrici di sistemi.

### Una forma organizzativa collaudata

"Roto ha ottime esperienze con la formazione di team di esperti", spiega Dimou, "perché laddove i produttori e le società di sistemi incontrano interlocutori altamente specializzati, non nascono solo prodotti eccezionali in termini di qualità, ma anche relazioni commerciali molto fruttuose e durature." Ed è proprio a queste

relazioni che Roto Fenster- und Türtechnologie mira, dopo aver creato solide basi grazie a una vasta gamma di prodotti per porte esterne.

### Una grande esperienza per una rapida partenza

Vermeulen, che vanta molti anni di esperienza in aziende del settore della ferramenta e delle serrature per porte, è soddisfatto della competenza del suo team: "Possiamo fissare e perseguire obiettivi ambiziosi fin dall'inizio perché nel team collaborano colleghi che lavorano da anni in Roto nel segmento delle porte." Con la formazione del team, sono stati creati i presupposti organizzativi per consentire ai suoi membri di concentrarsi completamente sulla collaborazione con i produttori di porte e le società produttrici di sistemi. Come una "task force", in futuro essi saranno al fianco di tutti coloro che sviluppano porte innovative, dall'idea iniziale del prodotto fino al suo lancio sul mercato.

### Attenti alle preferenze internazionali

La gamma Door include oggi serrature multipunto, cerniere per portoncini d'ingresso e soglie. A queste, si aggiungono prodotti complementari come guarnizioni, maniglie e cilindri. Dimou spiega che sulla base di questo assortimento di prodotti, il nuovo team di specialisti svilupperà soluzioni di ferramenta secondo le preferenze degli acquirenti nei vari continenti. Prodotti personalizzati appositamente sviluppati e applicazioni dei componenti esistenti saranno disponibili rapidamente.



Le caratteristiche che definiscono i prodotti dell'intera gamma Door includono sicurezza, efficienza energetica, comfort e design.



Chris Dimou,  
direttore dei mercati  
internazionali  
Door & Door  
Innovation



Tom Vermeulen,  
responsabile  
delle vendite  
Door & Door  
Innovation



➤ **La gamma Roto Door in sintesi**

[www.roto-frank.com/it/porte](http://www.roto-frank.com/it/porte)

## Deventer, Russia

# Un partner industriale molto ambito

■ **Azienda Nel dicembre 2005, il gruppo Deventer ha costituito una consociata a Yurovo, una piccola città a 60 km a sud-ovest del centro di Mosca. Solo due mesi dopo, lo stabilimento ha iniziato la produzione di profili di tenuta.**

Era soprattutto grazie all'affermata azienda commerciale TBM se molti produttori di porte e finestre acquistavano già al tempo profili di tenuta dagli stabilimenti Deventer in Germania e in Polonia. L'amministratore delegato di Deventer, Natalia Ogarevskaya, è convinta, allora come oggi, del valore dell'azienda:

**"Deventer è sinonimo di qualità ed è quindi un marchio molto apprezzato."**

Molti produttori russi di elementi costruttivi conoscono da tempo i punti di forza dei profili di tenuta Deventer grazie alla loro collaborazione con l'azienda. "Finora abbiamo rifornito soprattutto produttori di finestre in legno e in PVC e di porte da interni in legno e acciaio. Grazie al supporto dei nostri colleghi del reparto vendite Roto, oggi abbiamo relazioni anche con gli installatori di sistemi in alluminio", così Ogarevskaya descrive l'attuale situazione della domanda.

Soprattutto per le porte da interni in legno, a Yurovo molti profili sono stati fabbricati individualmente, perché i sistemi comunemente

usati in Russia differiscono notevolmente da quelli utilizzati in altri territori commerciali del Gruppo Deventer. "La qualità dei prodotti sviluppati, così come la varietà di colori in cui possiamo produrre i profili di tenuta, sono state le ragioni del nostro successo nella regione."

### Una forte domanda di competenza tecnica

È soprattutto la flessibilità e la velocità di Deventer nello sviluppo di profili di tenuta individuali per nuovi sistemi di porte e finestre che i clienti in Russia hanno imparato nel frattempo ad apprezzare. Essi hanno infatti accesso alla competenza tecnica di progettisti con decenni di esperienza nelle quattro sedi europee di Deventer. "Grazie a questa peculiarità dell'organizzazione dell'azienda e al nostro partner commerciale TBM vendiamo guarnizioni non solo in tutte le parti della Russia, ma anche in Kazakistan e Bielorussia", aggiunge Ogarevskaya.

Il team Deventer è in grado di adattare in modo flessibile il servizio alle esigenze speciali di un qualsiasi produttore di porte o finestre ed è affidabile nella consegna di profili di tenuta nella qualità che è stata concordata insieme. "Inoltre, dall'integrazione nel gruppo Roto avvenuta nel 2016, la reputazione del marchio Deventer e la sua notorietà stanno crescendo molto rapidamente. La domanda di consulenza e di qualità Deventer è in aumento. Il mio team si impegna quindi strenuamente a ottimizzare i tempi di consegna nonostante le distanze a volte enormi e i molteplici immagazzinaggi intermedi necessari prima della consegna."



### Uno scambio collegiale

Anche i consulenti specializzati del reparto vendite di Roto Russia lavorano in stretta collaborazione con Deventer. "Scambiamo informazioni con i colleghi su base continua", precisa Ogarevskaya. Grazie a regolari corsi di formazione, nel frattempo la nuova consociata è stata in grado di valutare con accuratezza quali clienti avrebbero potuto trarre vantaggi da una consulenza di Deventer e da una guarnizione ottimizzata su misura per il loro prodotto.

"Ai produttori di finestre forniamo quindi, tutti insieme, un valore aggiunto, perché offriamo loro una consulenza su come abbinare

perfettamente la ferramenta e la guarnizione. Per i clienti di lunga data, 'german made' significa affidabilità, precisione e forza innovativa. Ed è ciò che Roto e Deventer rappresentano in egual misura." [www.deventer.ru](http://www.deventer.ru)



Natalia Ogarevskaya,  
amministratore  
delegato di  
Deventer Russia



Yawal SA, Polonia

# In primo piano: elementi costruttivi con ferramenta a scomparsa

■ **Alluminio** Artur Blukacz lavora da quasi 25 anni nella divisione di sviluppo prodotti presso il produttori di sistemi Yawal. Con Roto Inside ha parlato dello sviluppo della domanda di elementi costruttivi in alluminio nel mercato dell'Europa centrale e orientale.

Yawal SA, con sede a Herby, Polonia, è oggi uno dei principali produttori di profili termoisolanti in alluminio in Europa centrale e orientale. I circa 700 collaboratori dell'azienda producono profili per più di 1.000 clienti in 17 paesi. Nel proprio stabilimento, Yawal lavora più di 25.000 tonnellate di alluminio ogni anno. Da quando è stata fondata nel 1993, l'azienda ha basato la sua crescita sullo sviluppo di prodotti e sistemi attenti alle tendenze e alla qualità.

**“Quando sono entrato in Yawal, profondità di incasso di 50 mm erano lo standard.”**

Blukacz, che ora dirige il dipartimento di sviluppo di Yawal, ricorda ancora bene i giorni in cui un taglio termico da 12 mm era un caposaldo assoluto. “Oggi offriamo finestre con una profondità di incasso di 102 mm e un taglio termico di 64 mm di larghezza.” Questi numeri da soli fanno capire quali sfide le società produttrici di sistemi in alluminio si trovavano ad affrontare negli ultimi due decenni.

#### Isolamento termico combinato a durata

Blukacz e i suoi colleghi sono orgogliosi del fatto che con i profili di Yawal si realizzino finestre che i clienti classificano come prodotti premium. “Con le nostre finestre raggiungiamo facilmente i livelli di casa passiva e offriamo inoltre elementi di straordinaria robustezza e durata. Per non parlare dei punti di forza del design che possiamo realizzare utilizzando l'alluminio.” Yawal preferisce usare profili filiformi e ferramenta per finestre o cerniere per porte a scomparsa.

#### Ferramenta a scomparsa per un design accattivante

L'azienda collabora con Roto sin dalla sua fondazione. E, come afferma Blukacz, entrambe le parti cercano di mantenere scambi intensi e regolari. “La ferramenta a scomparsa Roto AL Designo e la cerniera per portoncini Roto Solid C sono la risposta perfetta a quello che stavamo cercando: una tecnologia di ferramenta a scomparsa durevole e dal design accattivante.” I clienti hanno reagito con entusiasmo all'introduzione della nuova cerniera per porte due anni fa. I modelli di portoncini d'ingresso della serie Prestige di Yawal vengono così a essere ulteriormente valorizzati:

**“Semplicemente, con Solid C i portoncini d'ingresso di qualità superiore diventano ancora migliori.”**

Yawal è una delle maggiori aziende che si occupano della lavorazione dell'alluminio nell'Europa centro-orientale.



Estrusione

“Grazie all'ampia gamma di applicazioni, questa cerniera è per noi un vero ‘jolly’”, afferma Blukacz. La cerniera assicura infatti in modo affidabile la comoda chiusura e l'apertura fino a un angolo di 110° di porte anche del peso di 140 kg. Essa supporta inoltre una versione antieffrazione dei portoncini d'ingresso di classe RC 2. La guarnizione perimetrale continua riduce al minimo le perdite di calore.

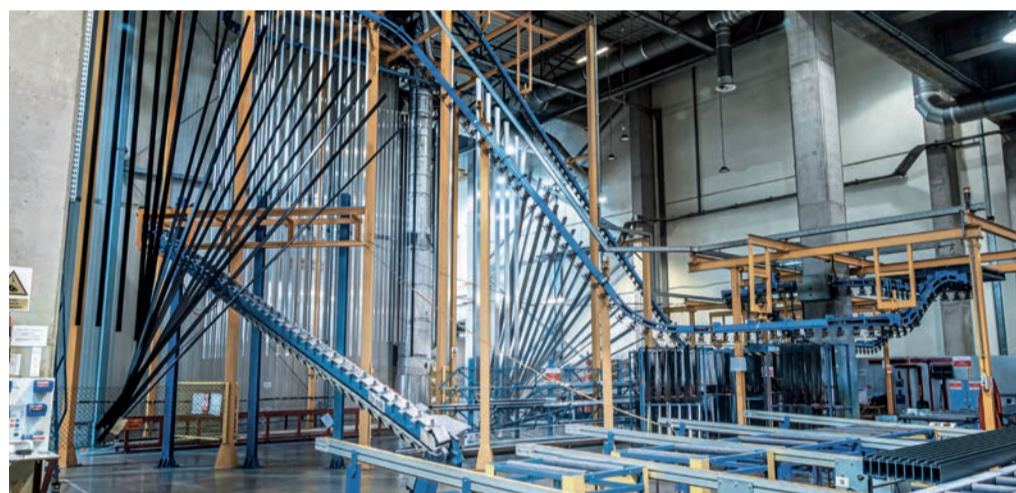
#### Facile da installare e versatile

“La produzione e il montaggio di pesanti portoncini in alluminio risultano facilitati se si lavora con Solid C, perché le ante e i telai possono essere preinstallati in luoghi diversi. Le fresature su cerniera e serratura sono effettuate utilizzando lo stesso utensile, il che consente di risparmiare tempo”, spiega l'esperto.

“Gli installatori, in particolare, elogiano anche la funzione FixClick per la rapidità e la sicurezza di aggancio e smontaggio.” Anche la regolazione dell'altezza da -2 a +4 mm e la regolazione 3D forniscono un contributo importante alla comodità di lavoro in loco. Dato che tutte le cerniere sono facilmente accessibili, è possibile effettuare la regolazione laterale ( $\pm 3$  mm), dell'altezza e della pressione ( $\pm 1,2$  mm) anche in un secondo momento senza alcun problema. Inoltre, la busola autolubrificante rende superflua la manutenzione del portoncino.

#### Per finestre grandi e pesanti

La ferramenta a scomparsa per finestre Roto AL Designo è valida non solo per il suo aspetto estetico. “Appreziamo lo spazio di manovra che questa gamma di ferramenta ci consente”, spiega Blukacz. La tendenza verso ante di finestre sempre più grandi e pesanti può così essere gestita senza problemi. Di norma con Roto AL Designo si realizzano ante fino a 180 kg di peso e con



Uno sguardo alla produzione automatizzata

Fotos: Yawal

Roto AL fino a 160 kg. “Accogliamo anche molto favorevolmente il fatto che, da quest'anno, non sarà più necessaria un'autorizzazione speciale quando sono necessarie ante particolarmente alte. L'approvazione della gamma di applicazioni standard fino a un'altezza di 3.000 mm arriva al momento giusto. Soprattutto nel settore commerciale, infatti, sempre più spesso vengono richiesti elementi con altezza prossima a questo valore.”

#### Sistema scorrevole ad alta tenuta estremamente comodo da utilizzare

Tra breve verrà avviato lo sviluppo di un nuovo sistema di scorrimento Yawal. “Con Roto Patio Inowa, naturalmente”, afferma Blukacz. “Riteniamo che questa ferramenta sia un leader assoluto del mercato in termini di tenuta, facilità d'uso e design.” In occasione delle manifestazioni fieristiche, per esempio, Blukacz ha osservato che gli utenti finali reagiscono in modo estremamente positivo alle porte scorrevoli con questa ferramenta a scomparsa e ne lodano la facilità d'utilizzo e l'uso intuitivo. Prima dell'introduzione del nuovo sistema scorrevole, però, Yawal ha un altro progetto in programma.

#### Introduzione di nuove feritoie di ventilazione strette nell'assortimento

Attualmente, la società polacca produttrice di sistemi in alluminio sta introducendo sul mercato feritoie di ventilazione molto strette e alte con ferramenta Roto AL Designo. In particolare, gli architetti e i progettisti di facciate con i quali Yawal lavora regolarmente hanno riconosciuto

immediatamente i suoi vantaggi: ventilazione naturale in edifici a molti piani senza rischi e senza grandi perdite di calore. Blukacz è convinto:

**“Le feritoie di ventilazione sono un tema-chiave del futuro.”**

Da oltre due decenni, la gamma di prodotti di Yawal è in continua evoluzione in stretta collaborazione con Roto, riepiloga Blukacz al termine della nostra conversazione. “Le innovazioni sono introdotte molto rapidamente nella nostra azienda perché ci permettono di soddisfare le aspettative molto elevate dei nostri clienti. Allo stesso tempo, possiamo rispondere con grande flessibilità ai desideri individuali della clientela. Non c'è proprio nulla che non siamo in grado di realizzare.” E a entrambi i punti di forza dell'azienda – velocità e flessibilità – Roto contribuisce con un solido impegno. “Ecco perché le due aziende continueranno a percorrere la strada della collaborazione anche in futuro.” [www.yawal.com](http://www.yawal.com)



Artur Blukacz,  
Direttore Ricerca  
e sviluppo,  
YAWAL S.A.



➤ **Informazioni sulla cerniera a scomparsa per portoncini Roto Solid C**

[www.roto-frank.com/it/roto-solid-c](http://www.roto-frank.com/it/roto-solid-c)

ProVia, USA

# Crescita con RotoFasco



Caratteristico delle finestre con apertura verso l'esterno dotate di ferramenta X-Drive è il funzionamento a manovella. Questa tecnologia di ferramenta non solo è attualmente il secondo tipo di apertura più usato in Nord America, ma anche il segmento di mercato in più rapida crescita.

Foto: ProVia

Chiusura X-Drive



■ **Legno | PVC** La collaborazione tra ProVia e Fasco è iniziata nel 2007. Quando il produttore canadese di ferramenta è entrato a far parte del gruppo Roto nel 2012, gli sviluppatori di prodotti di ProVia a Sugarcreek, Ohio, hanno colto l'occasione per prendere seriamente in considerazione anche le soluzioni di ferramenta di Roto.

"Naturalmente, conoscevamo già il marchio tedesco Roto e la sua ottima reputazione", ricorda Troy Page, Direttore Acquisti in ProVia. "Ma non c'è stato alcun contatto personale fino al 2012. Quando ciò è accaduto, ci siamo subito resi conto delle opportunità che una collaborazione poteva offrire allo sviluppo dei nostri prodotti e della nostra azienda." Soprattutto la ferramenta X-Drive, che Roto Frank of America produce a Chester, è diventata ben presto uno dei componenti più importanti e più frequentemente installati da ProVia.

**"La gamma X-Drive è sinonimo di massima qualità."**

Non a caso ProVia ha ricevuto il premio "Energy Star Award" dai lettori della rivista specializzata "Remodeling Magazine". "A noi si rivolgono privati che vogliono qualcosa di più del solito", spiega Page. "Più qualità del prodotto, ma anche più assistenza, cura e impegno." E questo non riguarda solo l'elemento costruttivo in sé. ProVia ha ricevuto un feedback estremamente positivo, per esempio, quando ha introdotto speciali confezioni per il trasporto con le quali una finestra o una porta possono essere trasportate dalla fabbrica al cantiere con la massima protezione possibile.

#### Ferramenta Roto per tutte le linee di prodotti

Nel frattempo, oltre alla gamma X-Drive e ai componenti RotoFasco Canada per le finestre Sliding e Side Hung, ProVia utilizza anche la ferramenta degli stabilimenti europei di Roto.



"Oggi la tecnologia di ferramenta Roto si trova in tutte e quattro le nostre linee di prodotti per finestre: ecoLite™, Aspect™, Endure™ e Aeris™." Ciò è dovuto, da un lato, all'alta qualità convincente e uniforme dei prodotti, dall'altro al forte orientamento al cliente che caratterizza Roto Frank of America. "Il 2020 ha visto molti cambiamenti in ProVia che ci sono costati tanta energia quanto gli effetti scatenati dalla pandemia", racconta Page. "Roto lo ha riconosciuto e ci ha sostenuto sotto molti aspetti. Con continuità e una visione chiara della strada da seguire."

#### Tradizione artigianale

ProVia si era immediatamente fatta un ottimo nome come fornitore di porte e finestre in legno realizzate artigianalmente su misura per il settore delle ristrutturazioni. Per ampliare i servizi anche ai privati, Bill Mullet, fondatore e proprietario, nel 2009 e nel 2011 ha acquisito aziende produttrici di rivestimenti per facciate e tetti in metallo, necessari nella ristrutturazione di molte case negli Stati Uniti. Oggi i cinque stabilimenti di ProVia impiegano 500 collaboratori.

#### Potenziamento delle capacità

Con l'inizio del nuovo millennio, ProVia ha iniziato ad ampliare la produzione di portoncini

d'ingresso e sistemi scorrevoli in PVC, vetroresina e acciaio e ad automatizzare maggiormente la produzione delle finestre in PVC. Così Page descrive questa evoluzione:

**"Da allora, l'artigianato tradizionale e la tecnologia moderna sono strettamente collegati."**

L'obiettivo di oggi, dice, è quello di trasferire la filosofia della qualità che ha caratterizzato per decenni il lavoro di fabbricazione delle finestre in legno di ProVia in una produzione moderna e automatizzata. "Fasco e Roto l'hanno capito e si sono impegnati molto per aiutarci lungo il percorso."

Da quando è stata fondata nel 1977 dai fratelli Bill e Andrew Mullet, ProVia ha attraversato una serie continua di cambiamenti. La sede dell'azienda, realizzata nel 1984, è stata rinnovata e ampliata nel 1993, 2001, 2005 e nuovamente nel 2012/2013. Oggi ProVia serve clienti in 23 stati degli Stati Uniti. "La cura nella produzione, l'amore per i dettagli e l'idea di essere veramente al servizio dei clienti, ma anche la garanzia della previdenza sociale per tutti coloro che lavorano in ProVia, sono pilastri importanti della nostra filosofia aziendale", spiega Page. "Valori come integrità, umiltà, rispetto e compassione sono molto importanti per noi, così come l'impegno a trovare buone soluzioni e ad applicare pratiche commerciali lungimiranti e sostenibili."



Manovella X-Drive

Il sistema scorrevole Aspect Patio Door di ProVia è dotato di maniglia RotoFasco Secura 9300 e di serratura a scomparsa RotoFasco con 2 punti di chiusura.

Foto: ProVia

#### Più tempo per la progettazione e la qualità

Finora in ProVia l'intento non è stato quello di rendere il lavoro manuale superfluo attraverso l'uso delle macchine, ma di integrare la tecnologia in modo da permettere ai collaboratori di investire in modo ragionevole il loro know-how nella progettazione e nel controllo della qualità. La qualità dei componenti e della lavorazione è monitorata in vari punti del processo di produzione. Ogni elemento non è solo ispezionato per identificarne i difetti visibili, ma anche per verificarne il funzionamento prima di essere imballato per il trasporto.

Anche il reparto Acquisti prende molto sul serio la propria responsabilità verso la qualità. "Controlliamo molto attentamente e regolarmente la qualità offerta da un fornitore. Nel farlo, siamo certamente esigenti, ma anche giusti e trasparenti. Concordiamo esattamente con ogni fornitore gli aspetti a cui prestare attenzione." Anche in questo ProVia e Roto si assomigliano: "Come il nostro partner Roto, riteniamo che la collaborazione mirata con un fornitore sia un importante pilastro del nostro lavoro per il cliente." [www.provia.com](http://www.provia.com)



Troy Page,  
Direttore Acquisti,  
ProVia



➔ **Sistemi di ferramenta Roto per il mercato nordamericano delle finestre**

[www.roto-frank.com/en/northamerica](http://www.roto-frank.com/en/northamerica)

## Renoven, Spagna

# Una dinamica collaborazione

■ **PVC | Alluminio** Renoven, un'afferata azienda produttrice di elementi costruttivi in PVC e alluminio del nord della Spagna, è stata fondata nel maggio 1994 da José María Ochoa a Berrioplano, vicino a Pamplona. Ancora oggi Ochoa dirige l'azienda e da più di un quarto di secolo mantiene un'intensa e proficua collaborazione con Roto.

Già nella fase di fondazione dell'azienda, un importante sostegno era giunto dall'organizzazione Roto, ricorda Ochoa. Così come nella realizzazione di un nuovo impianto di produzione nel 2018. "Con Renoven, mi sono concentrato fin dall'inizio sulla realizzazione di componenti altamente isolanti", racconta. "Questa scelta ha dato l'avvio all'evoluzione di Renoven, costellata di successi, ma al tempo stesso ci ha posto di fronte alla necessità di doverne gestire la crescita, a tratti molto rapida."

### Il salto alla produzione automatizzata

Alla fine è maturato il desiderio di aumentare ulteriormente i volumi di produzione attraverso un sistema produttivo più automatizzato, la cui applicazione avrebbe dovuto contribuire anche alla garanzia della qualità. Si è così pianificata la costruzione di un nuovo stabilimento.

**"Finestre di qualità elevata e costante: questa rimane la nostra principale preoccupazione."**

Anche in questa importante fase di sviluppo dell'azienda, Ochoa ha cercato e trovato l'appoggio di Roto. "Il fatto che tutta la ferramenta sia concepita in modo ottimale per la lavorazione completamente automatica ci ha facilitato nella messa in servizio dei nuovi impianti", spiega. Roto ha contribuito alla pianificazione dello stabilimento e dei suoi processi fornendo il suo importante know-how. "E la nuova ferramenta per anta ribalta Roto NX", afferma entusiasta Ochoa.

### Più redditività con Roto NX

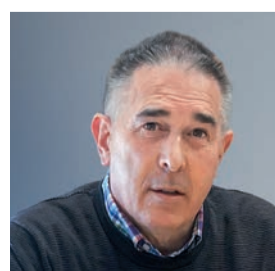
"Siamo stati uno dei primi produttori in Spagna a passare a Roto NX, riuscendo così a sfruttare tutto il potenziale della maggiore redditività nella nostra produzione", sottolinea l'imprenditore durante l'intervista. Renoven deve molto al supporto tecnico di Roto. È una delle ragioni principali per cui, in più di 25 anni, l'azienda non ha mai pensato di cambiare fornitore di ferramenta. Ochoa riconduce tutto a un unico comune denominatore:

**"Da Roto ricevo tutto ciò di cui ho bisogno."**

E questo riguarda sia la gamma di prodotti che il servizio. Anche la velocità con cui il partner di ferramenta è in grado di evadere gli ordini è straordinaria. Le prestazioni di Roto in termini di fornitura sono infatti superiori alla media e quindi importantissime per un'azienda che, come Renoven, abbia definito processi altamente efficienti e snelli.

### Sistemi scorrevoli ad alta tenuta per il nord della Spagna

Fin dall'inizio Renoven ha fornito non solo prodotti per finestre e portoncini d'ingresso, ma anche sistemi scorrevoli in alluminio e PVC per il nord-est della Spagna. Una vera sfida: soprattutto in questa regione, infatti, sono richiesti elementi costruttivi ad alta tenuta e con elevato potere isolante. La provincia di Navarra, dove si trova la sede di Renoven, è tra le regioni spagnole pioniere nella costruzione di case passive. "I nostri clienti affrontano inverni freddi ed estati calde con le migliori finestre in termini di isolamento termico", afferma Ochoa con soddisfazione. "Grazie al nostro impegno e in collaborazione con Roto." [www.renoven.com](http://www.renoven.com)



José María Ochoa,  
fondatore e  
amministratore  
Renoven



## Domande sulla situazione attuale Il mercato spagnolo

**Lo spagnolo Francesc Gimeno, in qualità di amministratore Roto, segue da vicino gli sviluppi dell'industria delle costruzioni nei mercati dell'Europa meridionale e occidentale e volge uno sguardo agli ultimi mesi appena trascorsi.**

**Roto Inside: Signor Gimeno, qual era la situazione dell'industria spagnola degli elementi costruttivi all'inizio dell'anno?**

**Francesc Gimeno:** Molto eterogenea, ma non senza speranza. Il crescente interesse per la ristrutturazione di abitazioni private ha un forte impatto anche in Spagna sul mercato di porte e finestre. Sempre più proprietari di case cercano di risparmiare costi energetici con un involucro edilizio ben isolato. Questo interesse non è diminuito nell'anno del Coronavirus, ma naturalmente i lavori di costruzione si sono fermati durante il lockdown. È difficile valutare per quanto tempo l'impatto economico della pandemia sul turismo, così importante per la Spagna, rallenterà la costruzione e la ristrutturazione degli hotel.

**Roto Inside: Cosa si aspettano ora i produttori dal loro partner Roto?**

**Francesc Gimeno:** Attualmente, anche i produttori di porte e finestre non riescono a fare una chiara pianificazione. È quindi particolarmente importante per loro che Roto sia flessibile e che consegna sempre puntualmente e interamente gli ordini. Garantire il futuro richiede a ogni azienda una professionalità assoluta, ora più che mai. La qualità dei prodotti deve essere costantemente elevata. I produttori hanno bisogno di una gamma di soluzioni di ferramenta per porte e finestre che soddisfino sia le crescenti esigenze di isolamento termico e acustico, sia il desiderio di un'elevata protezione antieffrazione.

Come risultato delle esperienze con il coronavirus, temi quali la microventilazione integrata o l'apertura a ribalta di Roto NX con protezione RC2 ricevono molta più attenzione di prima, perché la ventilazione naturale è tornata in primo piano. E c'è un altro aspetto che la pandemia ha evidenziato: le persone in città sono



Le finestre ad anta ribalta del Centro congressi di Vitoria-Gasteiz, prodotte da Renoven e dotate di Roto NX. Fotos: Renoven



➤ **Conveniente, sicuro, comodo e con un occhio di riguardo al design: Roto NX in sintesi**

[roto-nx.com/en](http://roto-nx.com/en)

più sensibili al rumore. Chi si trova a lavorare da solo a casa in smart working avverte in modo chiaro la rumorosità dell'ambiente e può rapidamente valutare se una finestra isola bene o meno dal rumore. A seguito degli eventi degli ultimi mesi, l'elevata tenuta che può essere ottenuta con sistemi di ferramenta quali Roto NX, Patio Alversa o Patio Inowa ha assunto un nuovo e più alto valore per molte persone e progettisti.

**Roto Inside: Quindi la situazione creata dal Coronavirus ha prodotto anche effetti positivi sul settore?**

**Francesc Gimeno:** Sì, certo. Molti clienti hanno utilizzato il periodo del lockdown per riflettere sui loro obiettivi e sulle tendenze della domanda. Noi di Roto siamo lieti di essere stati percepiti come un valido interlocutore e di avere contribuito allo sviluppo di nuovi concetti di prodotto per elementi costruttivi adatti a tutti i materiali dei telai. L'interesse per le nostre soluzioni di ferramenta per porte e finestre e per i profili di tenuta Deventer, introdotti di recente, è molto alto in Spagna.

**Roto Inside: Qual è stata la sfida più difficile che Lei si è trovato ad affrontare?**

**Francesc Gimeno:** Trovare nuove forme per mantenere vivi i contatti e fornire informazioni e consulenza. I nostri clienti si sono adattati molto rapidamente alla nuova realtà e sono rimasti in contatto sia con i loro clienti che con noi grazie agli strumenti digitali.



Francesc Gimeno,  
amministratore Roto Frank  
Fenster- und Türtechnologie GmbH  
per Europa meridionale,  
Europa occidentale, Africa



Il Palácio de Congressos Europa a Vitoria-Gasteiz, a sud di Bilbao, suscita grande entusiasmo con le sue facciate verdi e soluzioni di comfort moderno.

Alta tenuta, comodità ed estetica

## Sistema scorrevole Rehau con Roto Patio Inowa

■ **PVC** I vantaggi "intelligenti" della gamma di ferramenta Roto Patio Inowa hanno conquistato un altro noto produttore di profili in PVC: all'inizio dell'anno Rehau ha lanciato sul mercato il nuovo sistema scorrevole Synego Slide.

Grazie al loro metodo di apertura salvaspazio, gli elementi scorrevoli di grande formato sono in voga già da qualche tempo, soprattutto in considerazione del fatto che le unità abitative stanno diventando sempre più piccole. Rehau vede quindi un grande potenziale di mercato per questa struttura che, con una profondità di 80 mm, è adatta per elementi fino a una larghezza di 400 cm e un'altezza di 260 cm.

### Per l'isolamento termico e la tenuta

I profili Synego Slide possono alloggiare vetrate fino a uno spessore di 51 mm. Con l'utilizzo della ferramenta "intelligente" a incasso Roto Patio Inowa per elementi ad alta tenuta, da Synego Slide ci si attende un eccellente isolamento termico

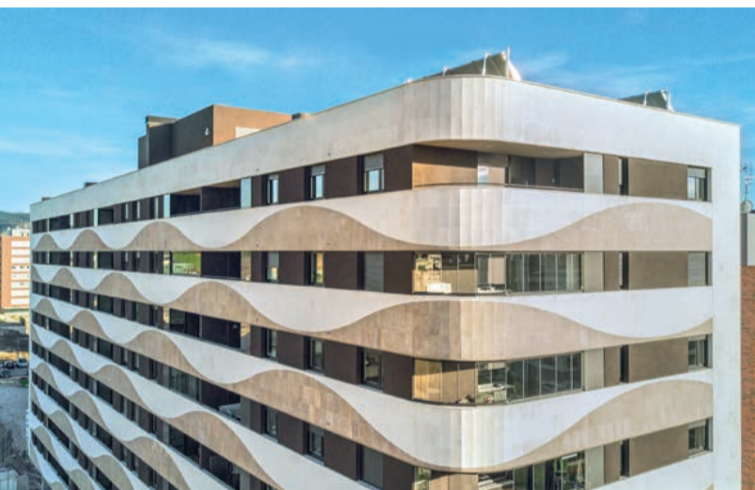
nell'ambito dell'efficienza energetica. Durante la chiusura, la ferramenta comprime la guarnizione per tenuta perimetrale, in TPE dell'anta mobile contro il profilo del telaio del segmento fisso. Il movimento di chiusura, la guarnizione perimetrale e i punti di chiusura attivi nel nodo centrale assicurano una tenuta ottimale e duratura nel tempo anche in condizioni climatiche estreme. Allo stesso tempo, grazie al movimento di chiusura dell'anta, trasversale al profilo del telaio, gli elementi sono facili da chiudere con poca forza.

### Una tecnologia perfetta che resta invisibile

Tutti i componenti della ferramenta possono essere installati a scomparsa nei profili filiformi di Synego Slide e quindi non sono visibili dall'esterno quando l'anta è chiusa. E anche quando l'elemento è aperto, l'armonia visiva è completamente conservata grazie al sofisticato dispositivo di chiusura centrale con coperture colorate. Inoltre, gli elementi della ferramenta non sporgono nello spazio di apertura.



Per questo edificio residenziale a Pamplona, Renoven ha fornito, nel 2019, moderne finestre in PVC a risparmio energetico.



Slide Synego di Rehau

Foto: Rehau



Perfettamente invisibile: dispositivo di chiusura centrale nel nodo centrale di Roto Patio Inowa



Incontri del nodo centrale con coperture



➤ **Maggiori informazioni sulla ferramenta intelligente con tecnologia a incasso per porte scorrevoli ad alta tenuta**

[www.roto-frank.com/en/video/inowa](http://www.roto-frank.com/en/video/inowa)

Van de Vin, Paesi Bassi

## Sistema scorrevole ad alta tenuta in legno

■ **Legno** Nel 2018 sono iniziati i primi contatti tra Van de Vin, uno dei principali produttori di finestre in legno dei Paesi Bassi, e Roto. L'obiettivo comune: costruzione e produzione di un sistema scorrevole ad alta tenuta con un design moderno.



Il sistema scorrevole vinSlide è stato testato presso il Centro Internazionale di Tecnologia (ITC) di Leinfelden-Echterdingen. Foto: Van de Vin

Nel 2018 il management di Van de Vin aveva scoperto il sistema Patio Inowa in occasione di Fensterbau Frontale. L'azienda era alla ricerca di una ferramenta che potesse essere utilizzata per produrre sistemi scorrevoli ad alta tenuta contro il vento e l'acqua fino alla classe di protezione antieffrazione RC 2. I prototipi sviluppati con Roto non solo soddisfacevano questi requisiti, ma erano anche particolarmente piacevoli da utilizzare. Frank Jansen, direttore operativo di Van de Vin, ricorda la soddisfazione sui volti dei membri del team:

**"Eravamo davvero entusiasti dei risultati!"**

In favore della qualità e del design del prodotto, l'azienda decise di coinvolgere nel lavoro di sviluppo il professor Bert Blocken della TU Eindhoven. Blocken utilizzò le sue conoscenze per determinare la posizione ottimale della guarnizione TPE di Deventer e per garantire il deflusso sicuro dell'umidità dalla struttura del profilo.

In seguito a questa consultazione, il team di Jansen produsse disegni in 3D che hanno permesso un'ulteriore ottimizzazione mirata.

Nell'estate del 2020 il primo impianto per la produzione del sistema scorrevole vinSlide è arrivato al Centro Internazionale

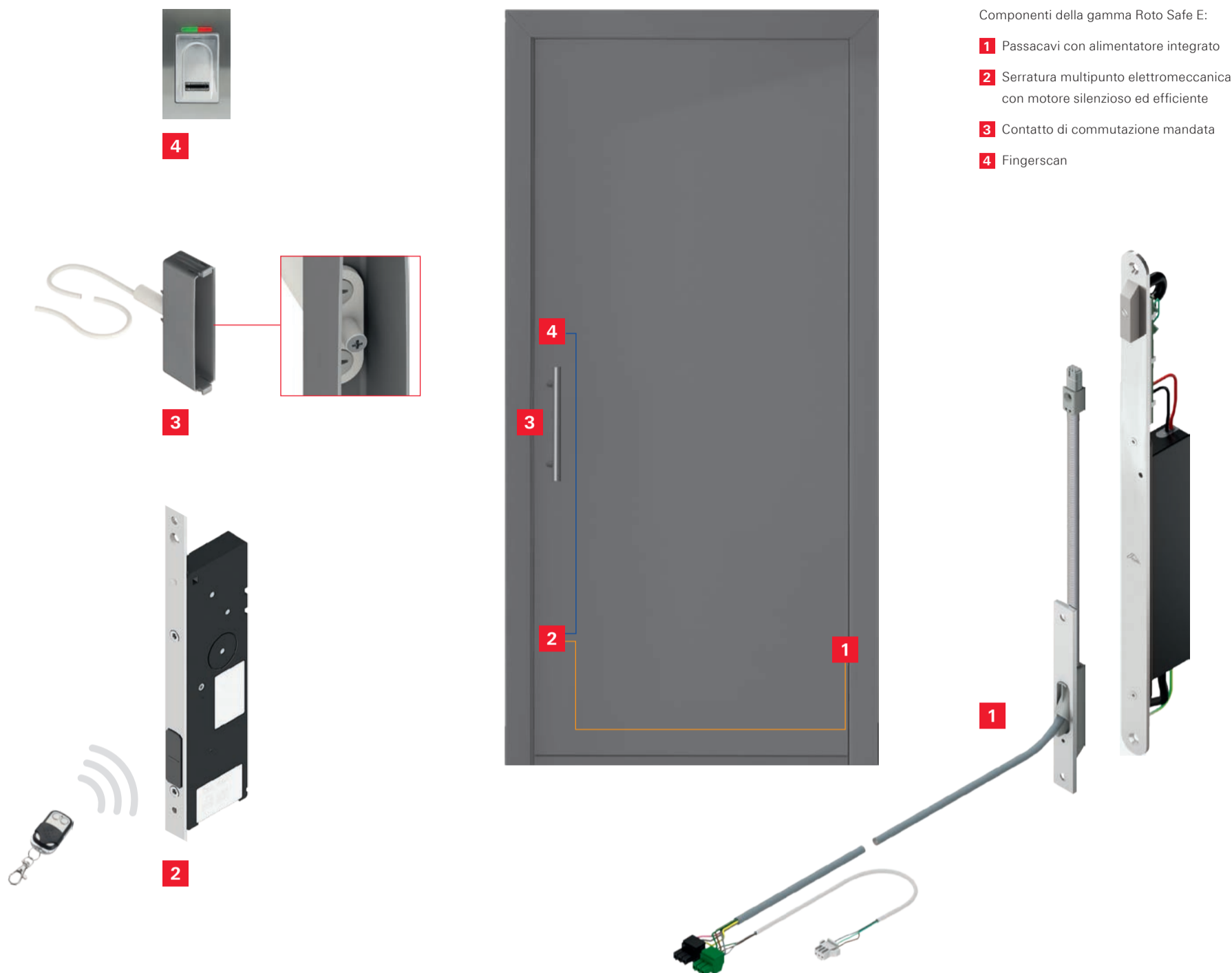
di Tecnologia ITC di Leinfelden per essere testato. Dai risultati delle prove sono stati elaborati ulteriori approcci per migliorare il sistema, racconta Jansen.

**"L'ITC ci ha fornito uno straordinario supporto."**

Ora l'obiettivo della Van de Vin è affrontare con vinSlide la concorrenza dei sistemi scorrevoli in alluminio. "Il nostro sistema è più economico e si rivolge ai clienti che, con le finestre in legno, vogliono portare un pezzo di natura nelle loro case", è convinto Jansen. Egli ritiene inoltre che il nuovo sistema sia superiore a molte porte alzanti scorrevoli ormai consolidate sul mercato. "Insieme ai nostri partner commerciali, dimostreremo a progettisti e committenti che con vinSlide offriamo un sistema ad alta tenuta, facile da usare e orientato al futuro." [www.vandevin.nl](http://www.vandevin.nl)



Frank Jansen, direttore operativo, Van de Vin ramen en kozijnen



Componenti della gamma Roto Safe E:

- 1 Passacavi con alimentatore integrato
- 2 Serratura multipunto elettromeccanica con motore silenzioso ed efficiente
- 3 Contatto di commutazione mandata
- 4 Fingerscan

## Plug & Play con Roto Safe E

# Facile inserimento del cablaggio

■ **Door** I componenti della gamma Roto Safe E sono coordinati in modo tale da poter essere installati facilmente e rapidamente in un portoncino d'ingresso grazie al sistema Plug & Play. Sono disponibili nuovi passacavi facili da installare e combinabili con flessibilità. Una nuova aggiunta alla gamma di prodotti è un contatto di commutazione mandata, installabile in un secondo momento per il monitoraggio dello stato della porta.

“Roto lavora costantemente per rendere l'installazione dei prodotti elettronici più comoda possibile per i produttori di porte”, spiega Alexander Kohl, Product Manager responsabile dell'ultimo ampliamento della gamma di prodotti Roto Safe E. I passacavi, per esempio, consentono un notevole risparmio di tempo quando si cabla una porta. Per l'anta e il telaio sono disponibili due diversi passacavi che possono essere combinati a piacere in base al materiale del profilo e alla situazione di montaggio. Il passacavi con alimentatore integrato è inserito nel telaio della porta. Quando si monta la porta nella sua destinazione finale, è sufficiente fornire un collegamento a 230 V.

### Per telai di qualsiasi materiale

I nuovi passacavi sono disponibili per portoncini d'ingresso in PVC, legno e alluminio.

Dopo la loro installazione sul lato dell'anta e del telaio, il cavo viene condotto alla serratura motorizzata, dove deve solo essere collegato. Dal motore, il cavo è collegato al sistema di controllo degli accessi. Questo rende la realizzazione di portoncini d'ingresso automatizzati semplice e sicura allo stesso tempo. Il rischio di errori di montaggio è ridotto al minimo.

Il contatto di commutazione mandata della gamma Roto Safe E consente di monitorare lo stato della porta tramite la mandata principale. È omologato VdS (classe C), può essere integrato in sistemi di allarme antifurto e montato successivamente in tutte le parti telaio standard.

### Due varianti

Roto offre due sistemi di serrature multipunto per l'installazione delle quali si possono utilizzare i nuovi passacavi: nella versione Roto Safe E | Eneo A, i perni automatici fuoriescono non appena la porta si richiude. Ai fini assicurativi, la serratura è considerata bloccata anche senza l'azionamento della chiave. Il motore potente ma silenzioso assicura sblocco e apertura particolarmente rapidi. In opzione la serratura è disponibile con un ricevitore radio, in modo che la porta possa essere aperta con un trasmettitore radio manuale.

Roto Safe E | Eneo CC è un sistema di serratura multipunto in cui la serratura principale e le chiusure aggiuntive si aprono e si bloccano in modo completamente elettronico. Un ricevitore radio è integrato di serie. Grazie all'apertura comfort, i portoncini d'ingresso possono essere sempre aperti dall'interno tramite la maniglia anche quando sono bloccati. Questo significa che la casa può essere abbandonata rapidamente in caso di emergenza, perché la serratura automatica fornisce una protezione costante contro lo scasso e il furto. Il sistema di chiusura automatica può essere intenzionalmente attivato o disattivato tramite un interruttore giorno/notte: un'opzione importante per i portoncini d'ingresso delle abitazioni plurifamiliari.

### Adatte a diversi sistemi di controllo degli accessi

Entrambe le varianti possono essere combinate con diversi sistemi di controllo degli accessi: il trasmettitore radio manuale per le serrature Roto ha una portata fino a 10 metri. Il Fingerscan con illuminazione a LED e frontalino in acciaio inox offre un livello di sicurezza particolarmente elevato. Un'applicazione per dispositivi Android e iOS regola l'impostazione e la gestione degli utenti. Il sistema di controllo degli accessi "Phone & Code" permette di aprire la porta sia con il telefono cellulare tramite interfaccia Bluetooth e tasto di autorizzazione, sia impostando un codice numerico.

## Impressum

### Editore

Roto Frank  
Fenster- und Türtechnologie GmbH  
Wilhelm-Frank-Platz 1  
70771 Leinfelden-Echterdingen  
Germania  
ftt.communications@roto-frank.com

### Responsabile ai sensi del § 55 par. 2 RStV

Marcus Sander

### Consiglio di redazione

Eberhard Mammel, Fabian Maier,  
Sabine Barbie

### Project management

Sabine Barbie  
roto-inside@roto-frank.com

### Testo

Comm'n Sense GmbH  
roto.inside@commn-sense.de

### Progettazione e produzione

Mainteam  
Bild · Text · Kommunikation GmbH  
info@mainteam.de

### Stampa

Offizin Scheufele  
Druck und Medien GmbH + Co. KG  
info@scheufele.de

Roto Inside 47 è disponibile in tedesco, inglese, francese, italiano, olandese, polacco, romeno, russo, spagnolo e ungherese.



➤ Serratura multipunto elettromeccanica per porte

[www.roto-frank.com/it/safe-e](http://www.roto-frank.com/it/safe-e)